

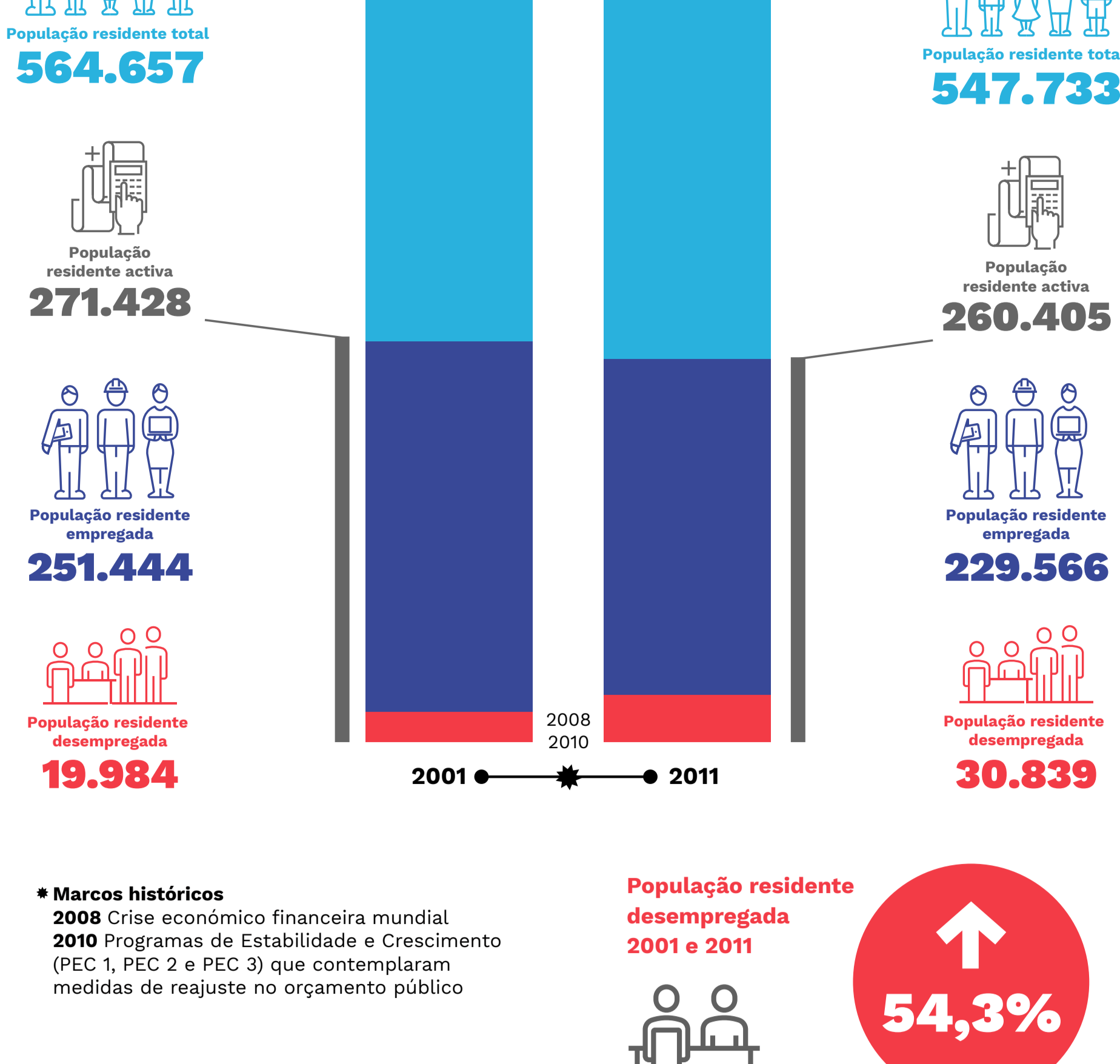
Retrato de Lisboa (Des)Emprego

Infografia 02
2018

Mais informação em: observatorio-lisboa.eapn.pt



A população activa de Lisboa



Marcos históricos
2008 Crise económica financeira mundial
2010 Programas de Estabilidade e Crescimento (PEC 1, PEC 2 e PEC 3) que contemplaram medidas de reajuste no orçamento público

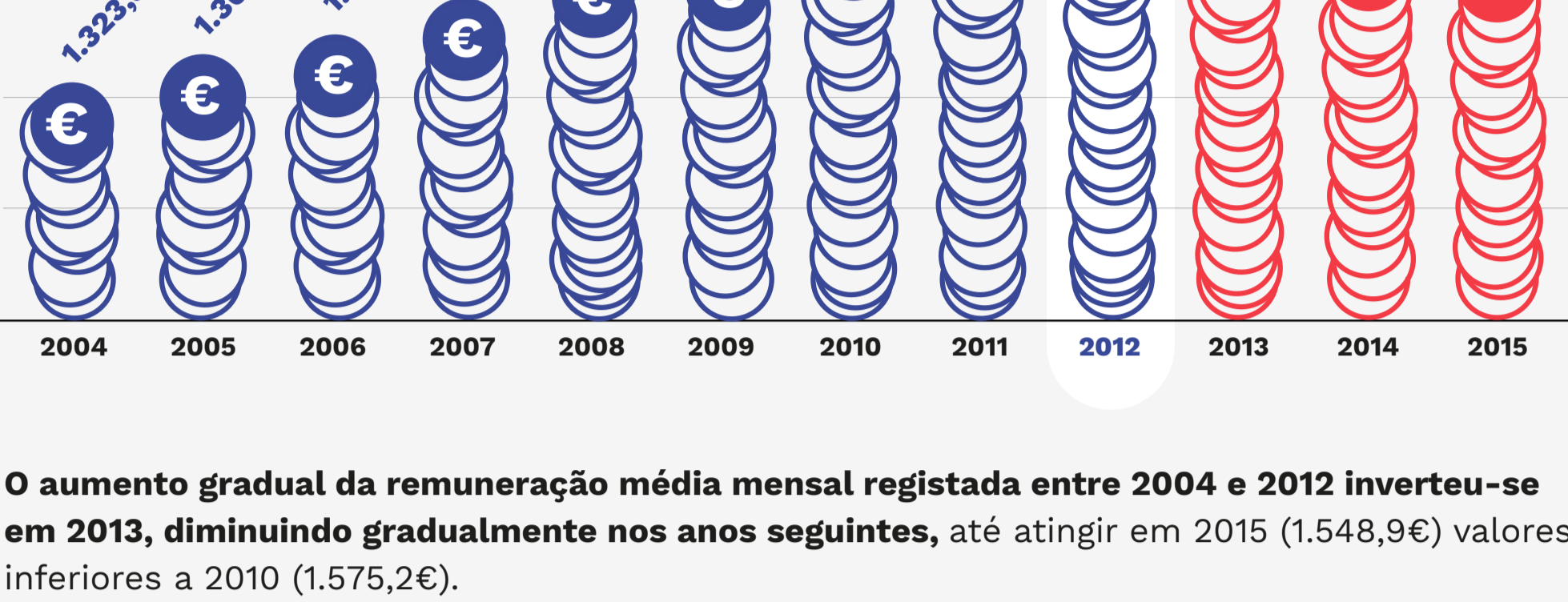
População residente desempregada 2001 e 2011
54,3%

Entre 2001 e 2011, a população residente no concelho de Lisboa, empregada diminuiu 8,7% e, em contrapartida, **a população desempregada aumentou 54,3%**, de 19.984 para 30.839 pessoas.

Fonte: INE, Recenseamento da população e habitação - Censos 2001 e 2011; Cálculos OLCPL

Qual é a remuneração média mensal?

Remuneração média mensal dos trabalhadores por conta de outrem a tempo completo



O aumento gradual da remuneração média mensal registada entre 2004 e 2012 **inverteu-se em 2013, diminuindo gradualmente nos anos seguintes**, até atingir em 2015 (1.548,9€) valores inferiores a 2010 (1.575,2€).

Fonte: MTSSS/GEP - Quadros de pessoal, in INE

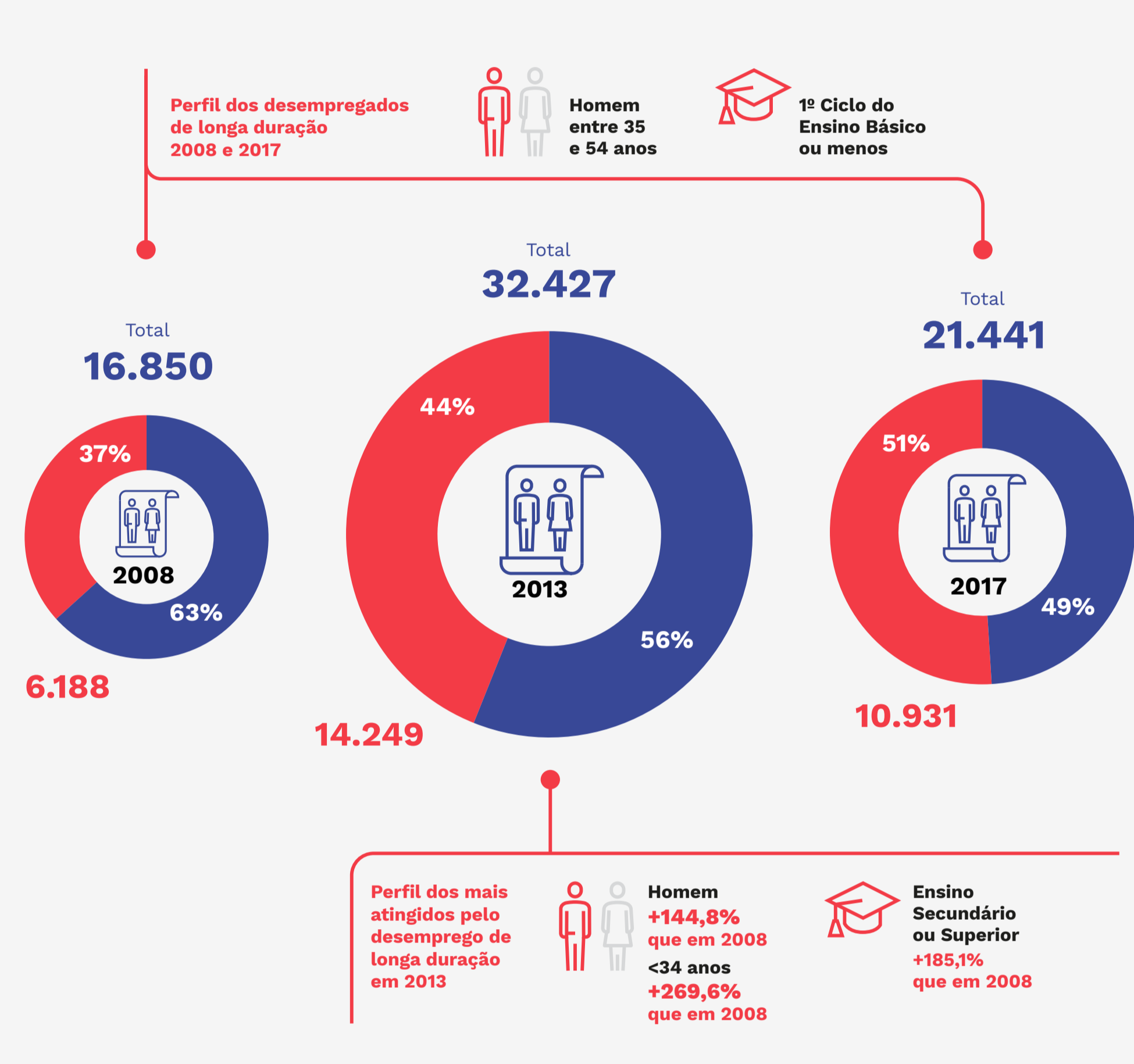
Os despedimentos colectivos



Em média, desde 2008, foram despedidos por ano 1.713 trabalhadores no concelho de Lisboa, resultado de processos de despedimento colectivo accionados por um total de 1.565 empresas.

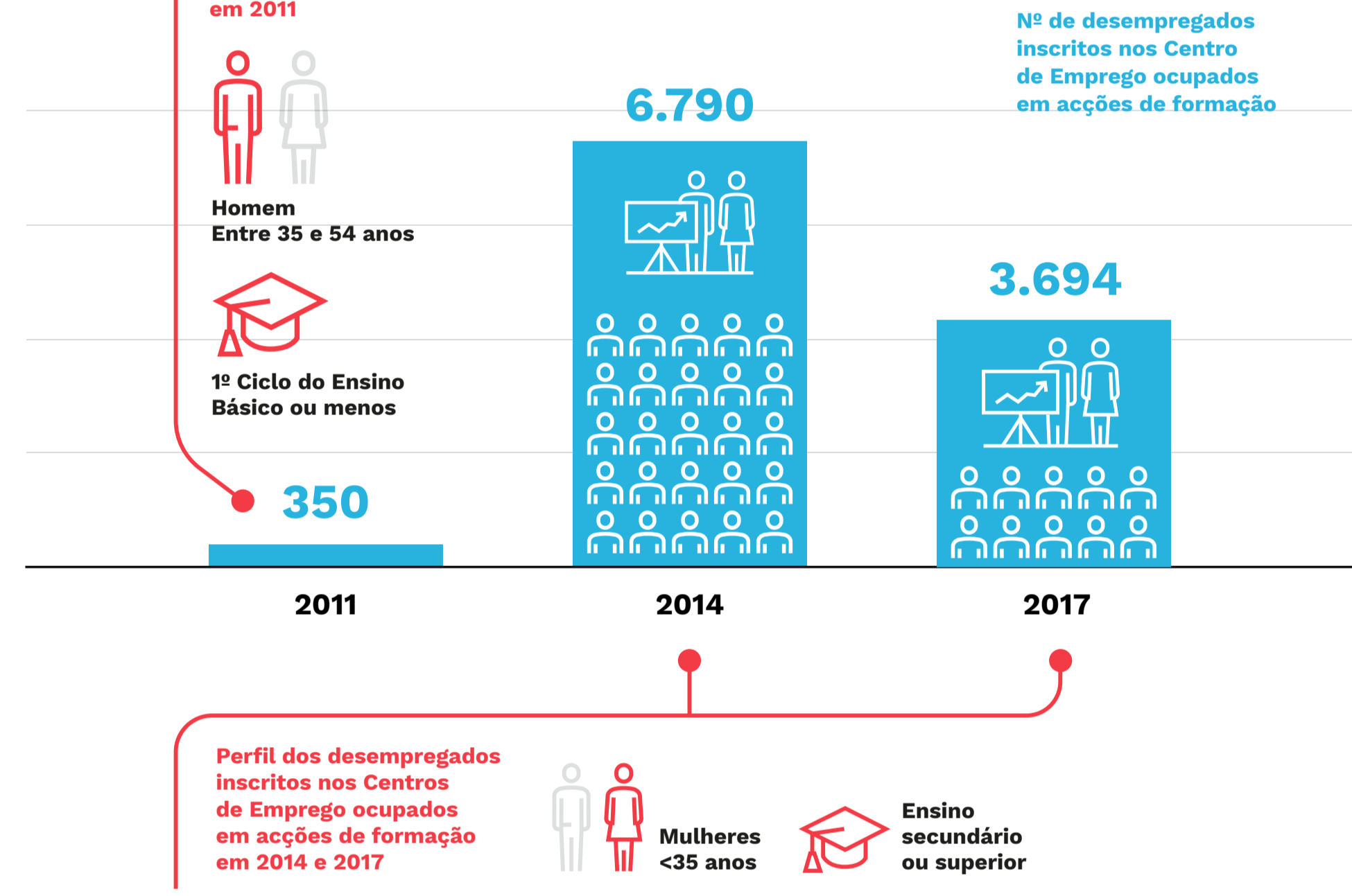
Fonte: DGERT, Direcção Geral do Emprego e das Relações de Trabalho; Cálculos OLCPL

Os lisboetas desempregados inscritos no Centro de Emprego



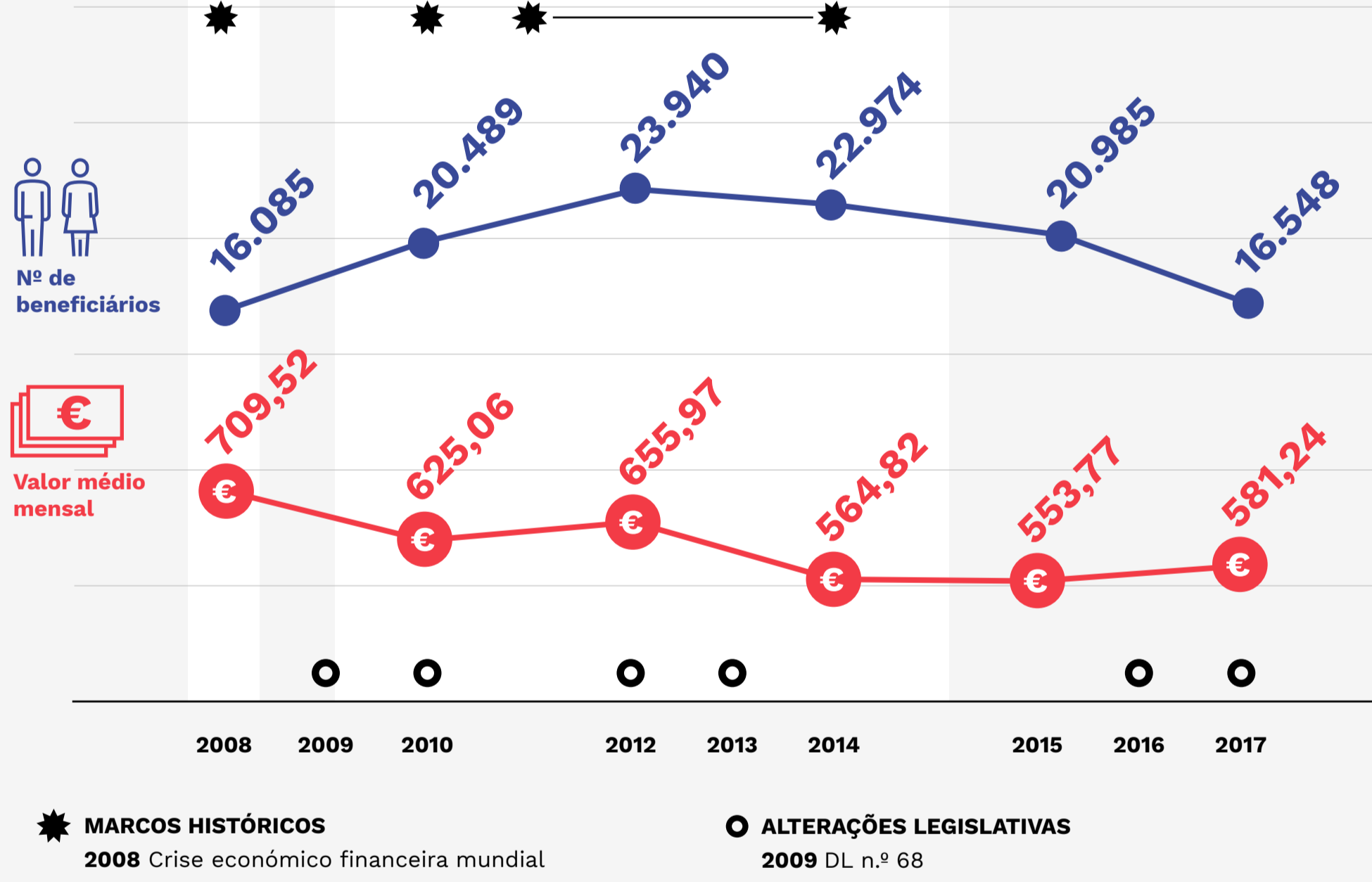
Fonte: Instituto do Emprego e Formação Profissional; Cálculos OLCPL

Os desempregados inscritos nos Centros de Emprego que frequentam acções de formação



Fonte: Instituto do Emprego e Formação Profissional; Cálculos OLCPL

As prestações de desemprego



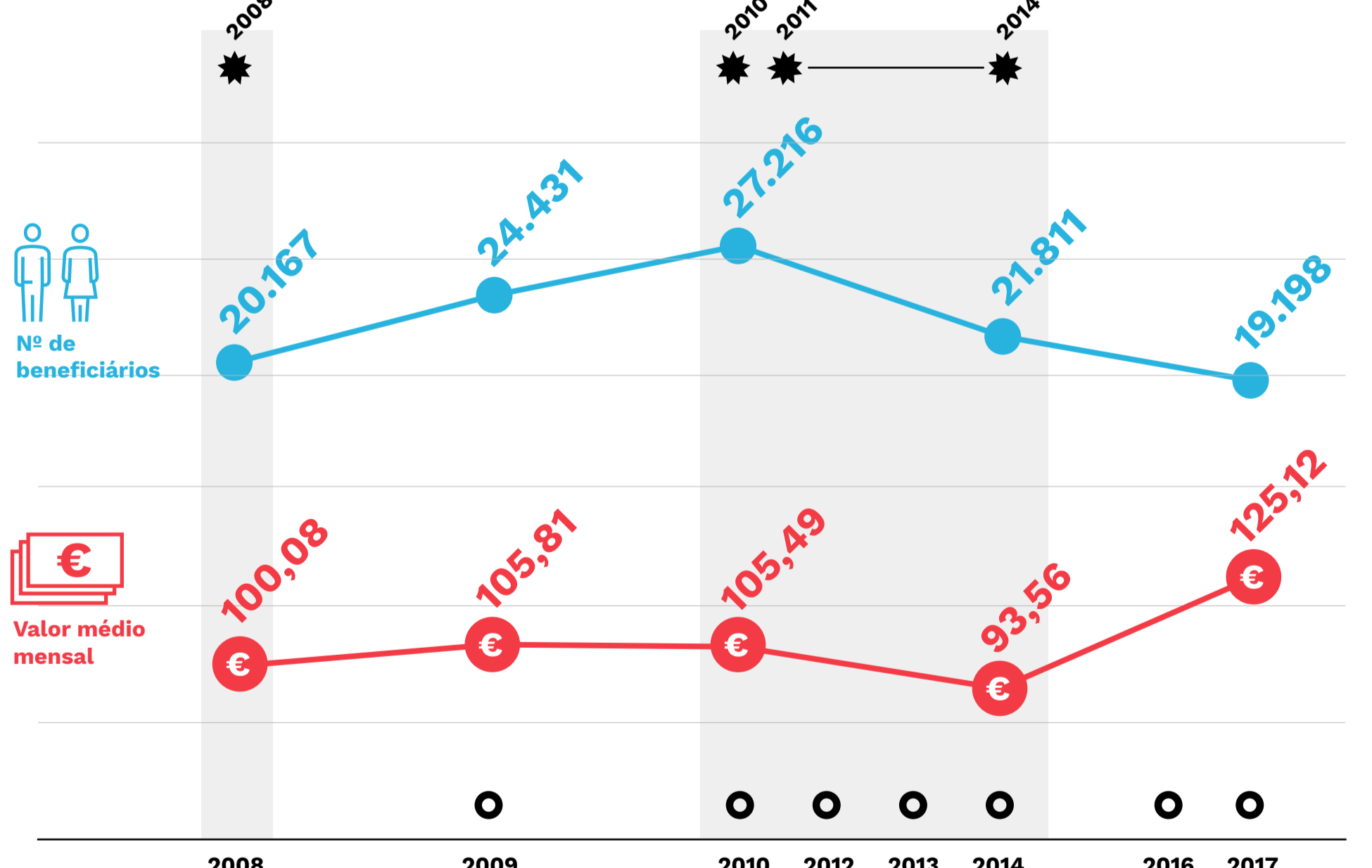
MARCOS HISTÓRICOS
2008 Crise económica financeira mundial
2010 Programas de Estabilidade e Crescimento (PEC 1, PEC 2 e PEC 3) que contemplaram medidas de reajuste no orçamento público
2011 - 2014 Programa de Assistência Económica e Financeira

ALTERAÇÕES LEGISLATIVAS
2009 DL n.º 68
2010 DL n.º 72
2012 DL n.º 64
2012 DL n.º 65
2013 DL n.º 13
2016 Lei n.º 34
2016 Lei n.º 42
2017 Lei n.º 114

Em 2017, no concelho de Lisboa as pessoas com prestação de desemprego recebiam em média **menos 128,28€** do que em 2008 (709,52€).

Fonte: Instituto da Segurança Social

Quem recebe Rendimento Social de Inserção e quanto?



MARCOS HISTÓRICOS
2008 Crise económica financeira mundial
2010 Programas de Estabilidade e Crescimento (PEC 1, PEC 2 e PEC 3) que contemplaram medidas de reajuste no orçamento público
2011 - 2014 Programa de Assistência Económica e Financeira

ALTERAÇÕES LEGISLATIVAS
2010 - DL n.º 70/2010
2011 - Portaria n.º 249/2011
2012 - Portaria n.º 257/2012
2012 - DL n.º 133/2012
2013 - DL n.º 13/2013
2016 - DL n.º 1/2016
2017 - DL n.º 90/2017
2017 - Portaria n.º 253/2017

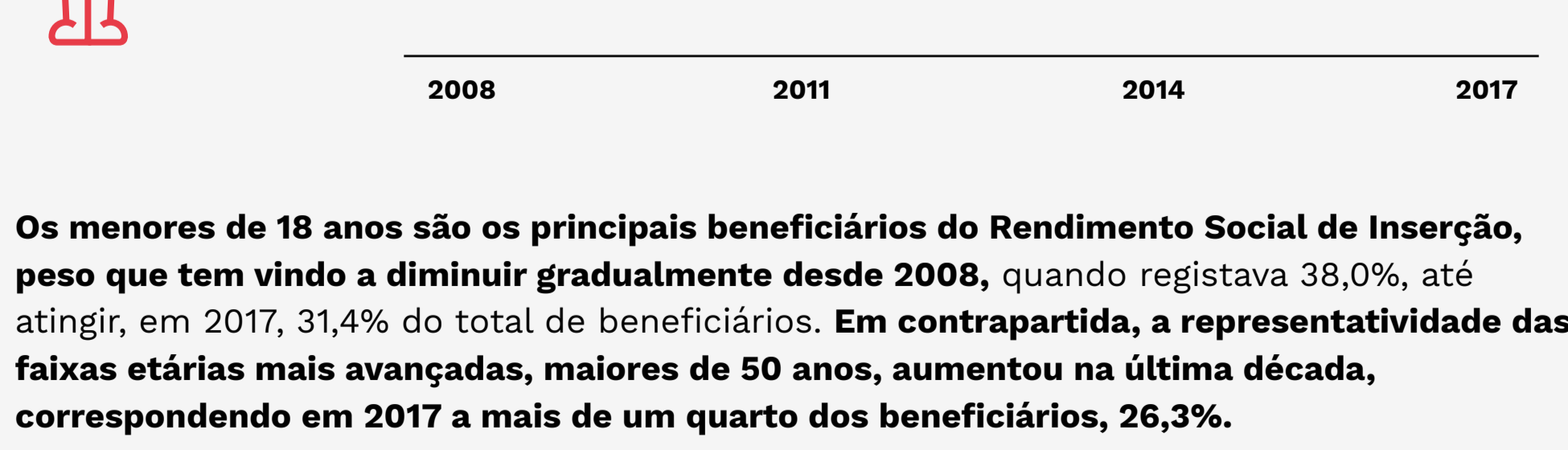
Em 2010, no concelho de Lisboa havia 27.216 beneficiários de Rendimento Social de Inserção (RSI), o número mais elevado da última década: cada um recebia em média **105,49€**. As oscilações do número de beneficiários e do valor médio recebido nesta década foram muito influenciadas pelas diversas alterações legislativas.

Fonte: Instituto da Segurança Social; Cálculos OLCPL



Os menores de 18 anos são os principais beneficiários do Rendimento Social de Inserção, **peso que tem vindo a diminuir gradualmente desde 2008**, quando registava 38,0%, até atingir, em 2017, 31,4% do total de beneficiários. **Em contrapartida, a representatividade das faixas etárias mais avançadas, maiores de 50 anos, aumentou na última década, correspondendo em 2017 a mais de um quarto dos beneficiários, 26,3%.**

Fonte: Instituto da Segurança Social; Cálculos OLCPL



Na última década (2008-2017) **o número de famílias monoparentais beneficiárias de Rendimento Social de Inserção diminuiu** de 18,5% para 14,3%, por outro lado, **as pessoas a residirem sozinhas aumentaram** de 25% para cerca de um terço dos beneficiários (33,7%).

Fonte: Instituto da Segurança Social; Cálculos OLCPL