

# A “INTELIGÊNCIA” NO CRESCIMENTO E NA ESPECIALIZAÇÃO

Augusto Mateus

**Sessão Pública**

**Plano de Ação Regional de Lisboa 2014-2020**



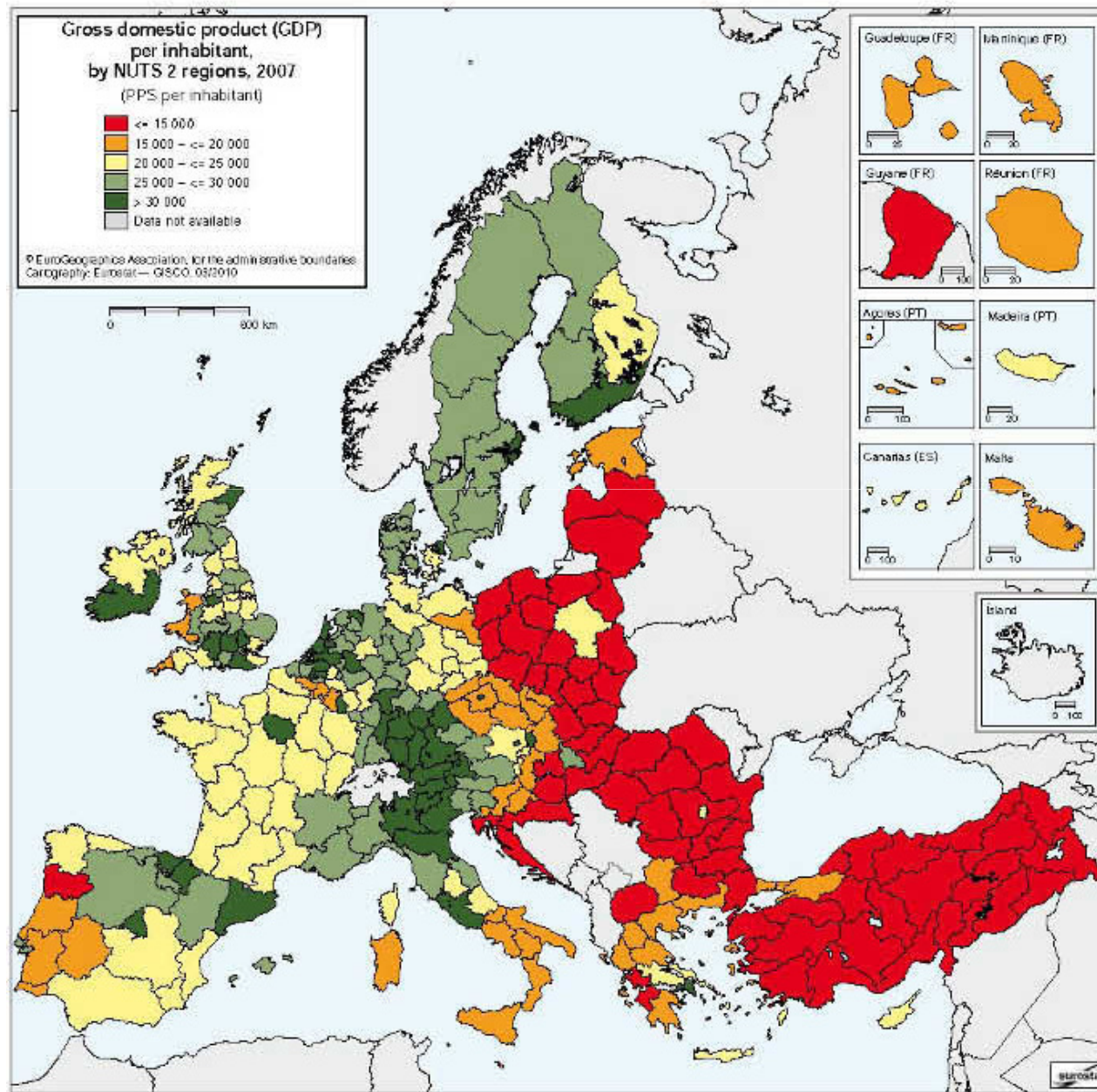
Augusto Mateus & Associados  
Sociedade de Consultores, Lda

# UM OLHAR TEMPESTIVO SOBRE A DIVERSIDADE REGIONAL NA EUROPA



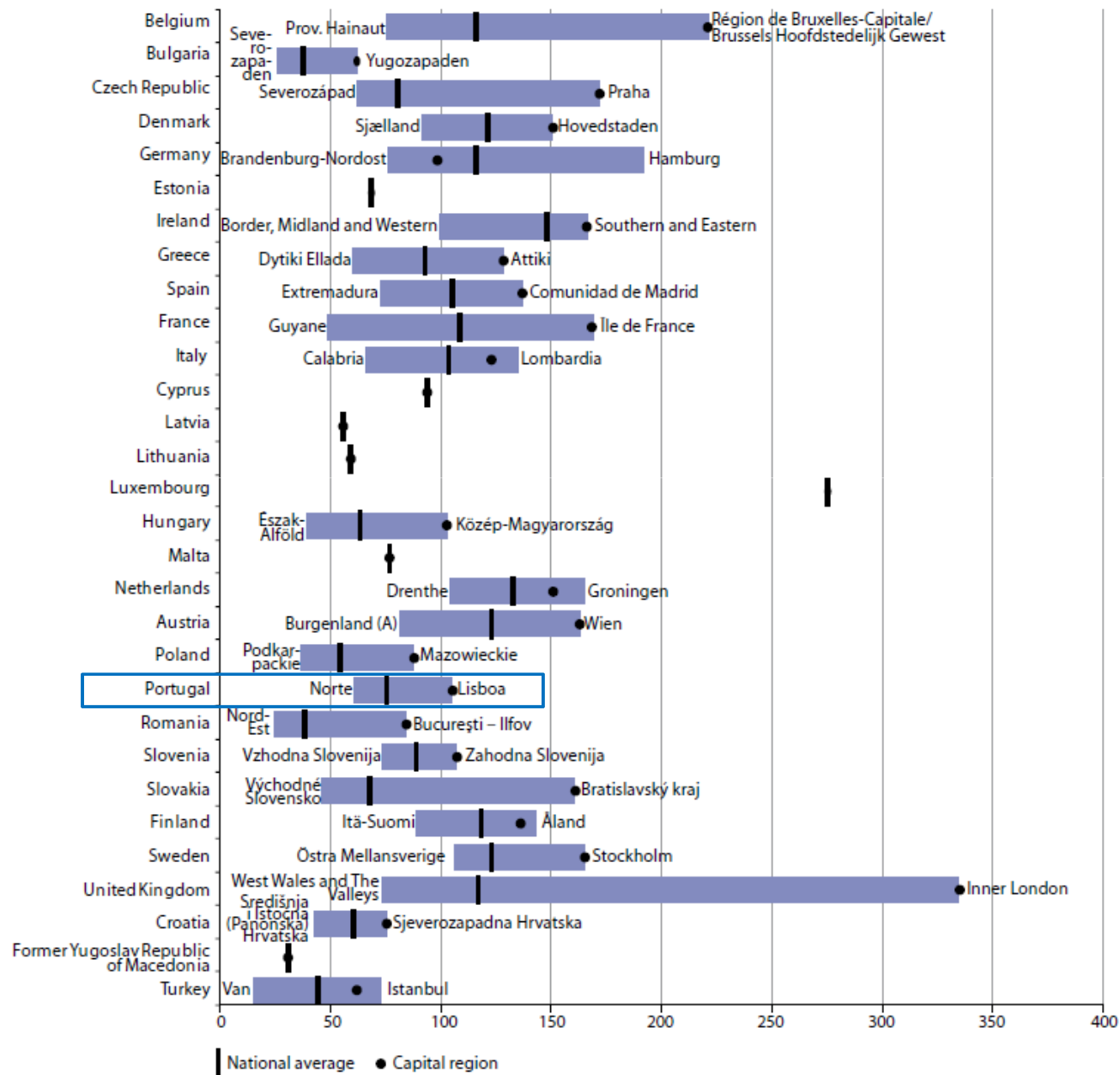
# O NÍVEL DE VIDA

(PRODUTO INTERNO BRUTO Per CAPITA em PPS)

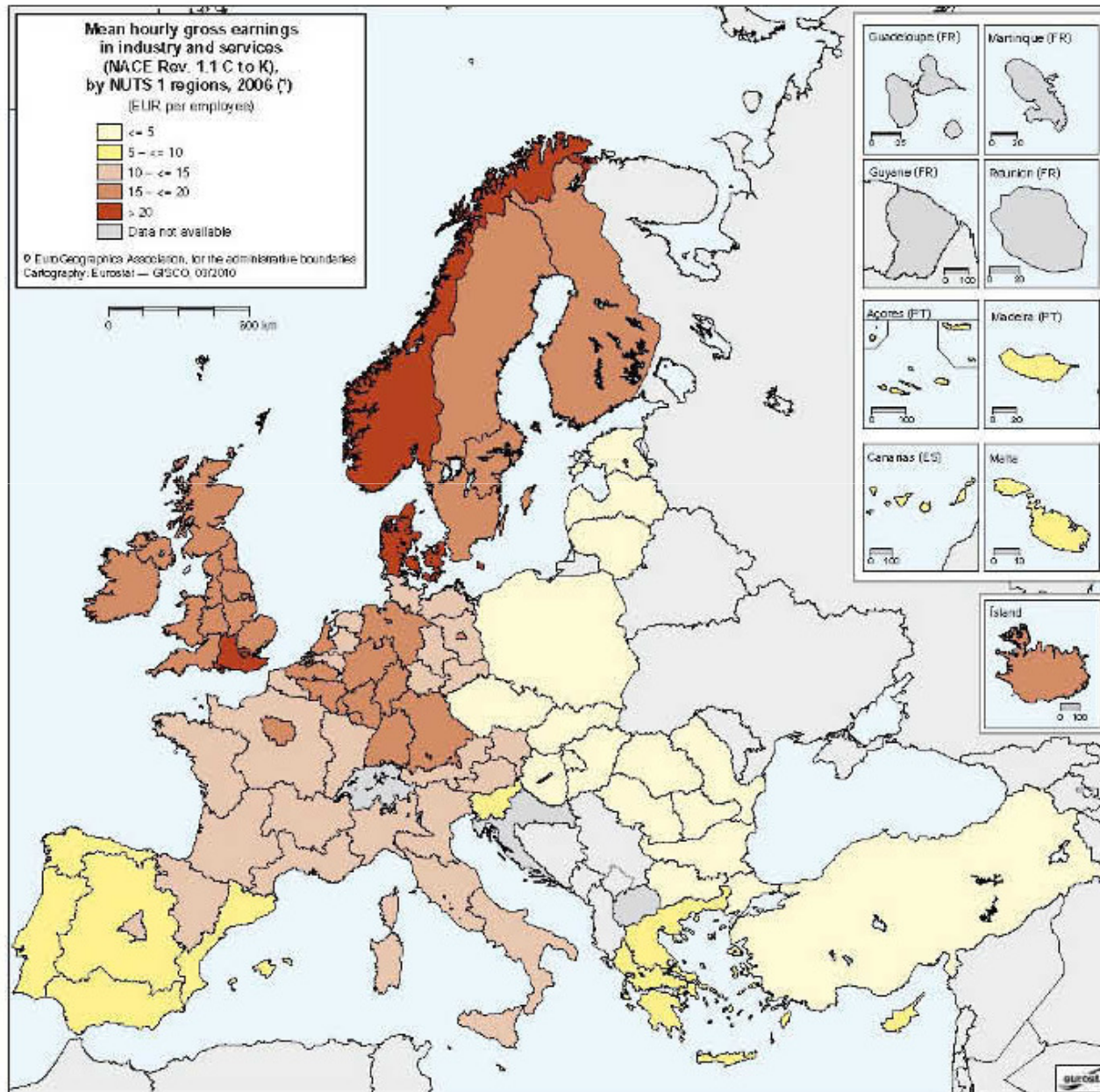


# A DISPERSÃO REGIONAL DO RENDIMENTO

(PRODUTO INTERNO BRUTO PER CAPITA - UE 27=100)

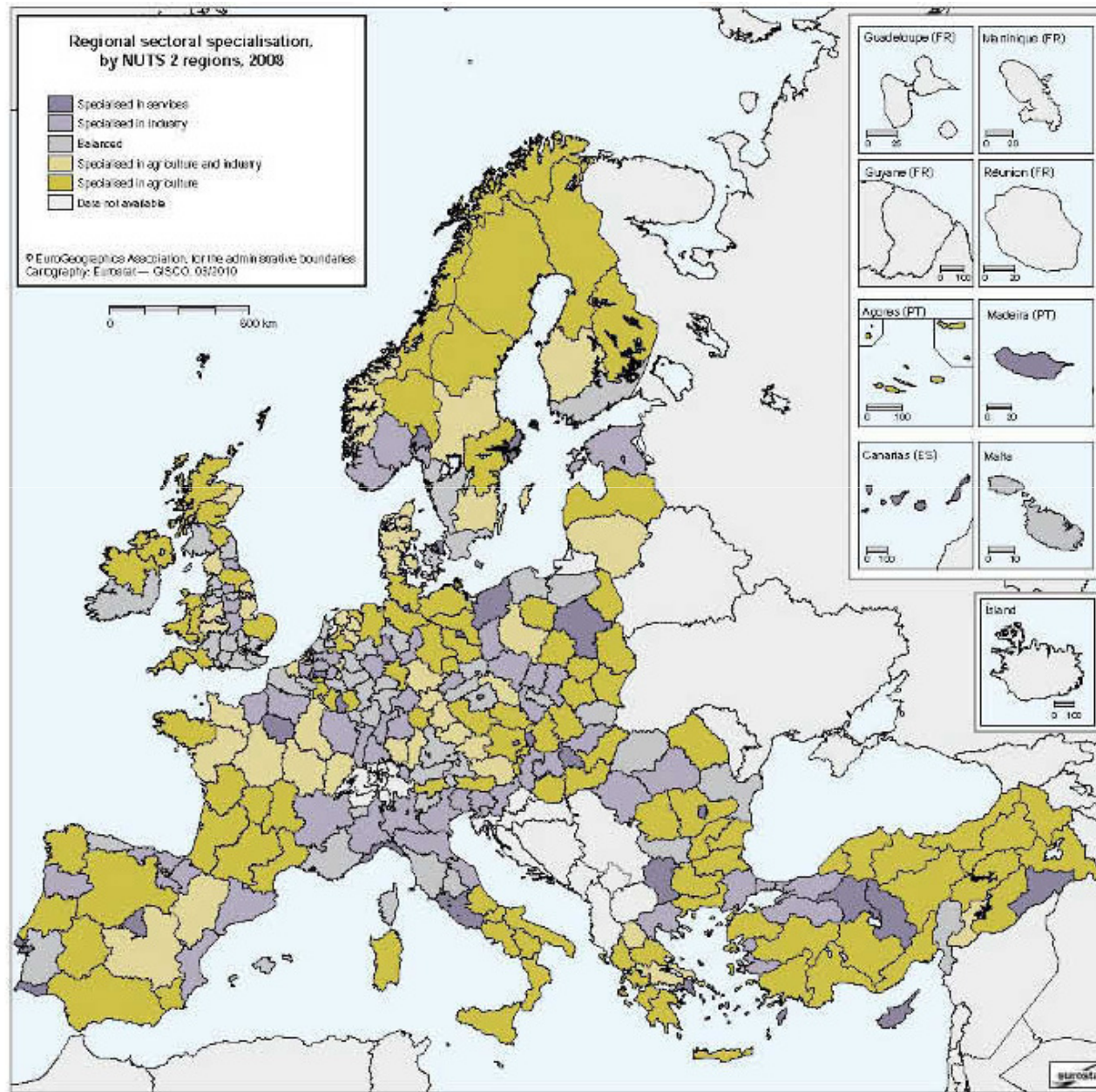


# O RENDIMENTO SALARIAL (GANHO HORÁRIO NA INDÚSTRIA E SERVIÇOS)



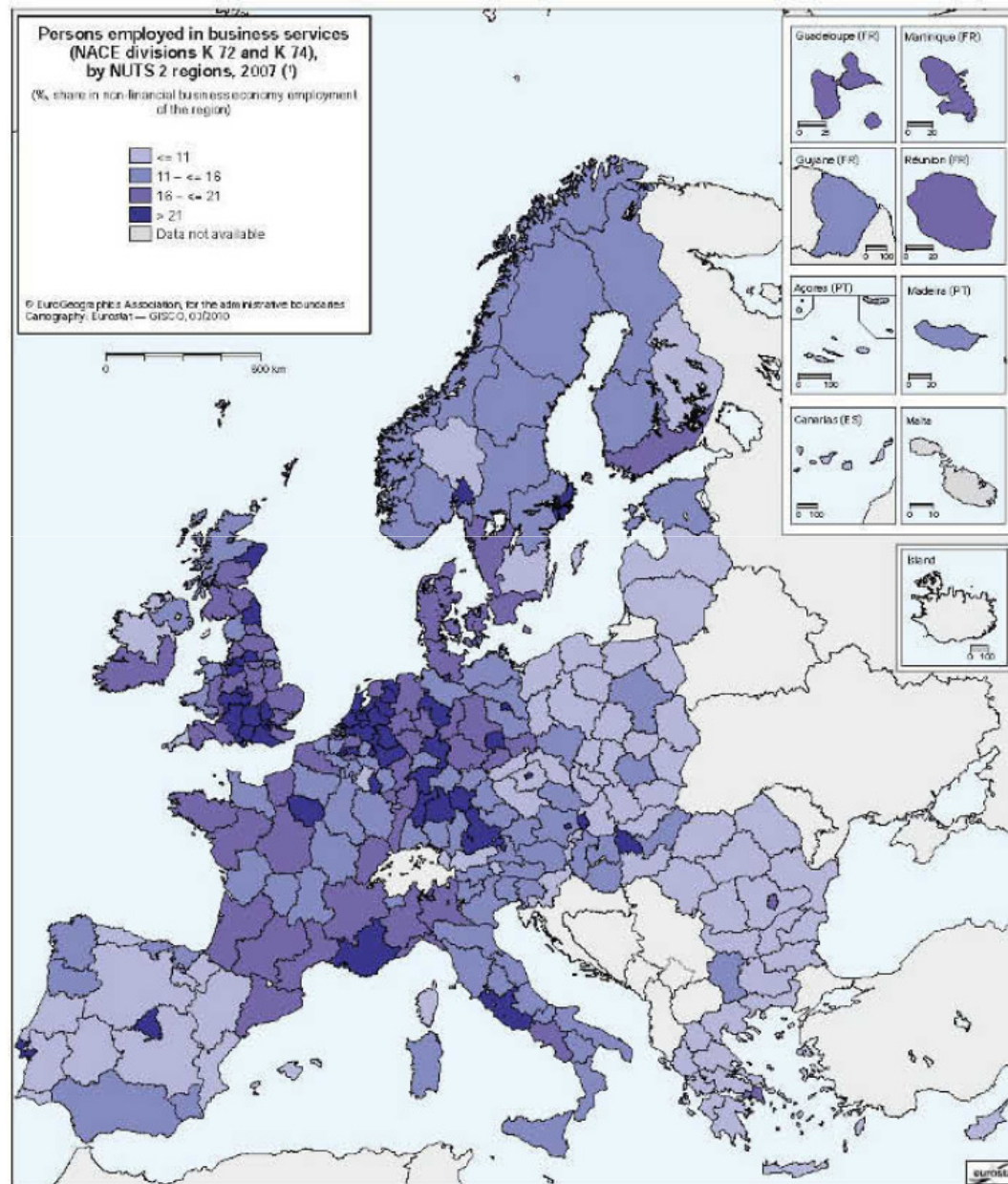


# PERFIL SETORIAL DAS REGIÕES EUROPEIAS (NATUREZA DA ESPECIALIZAÇÃO)

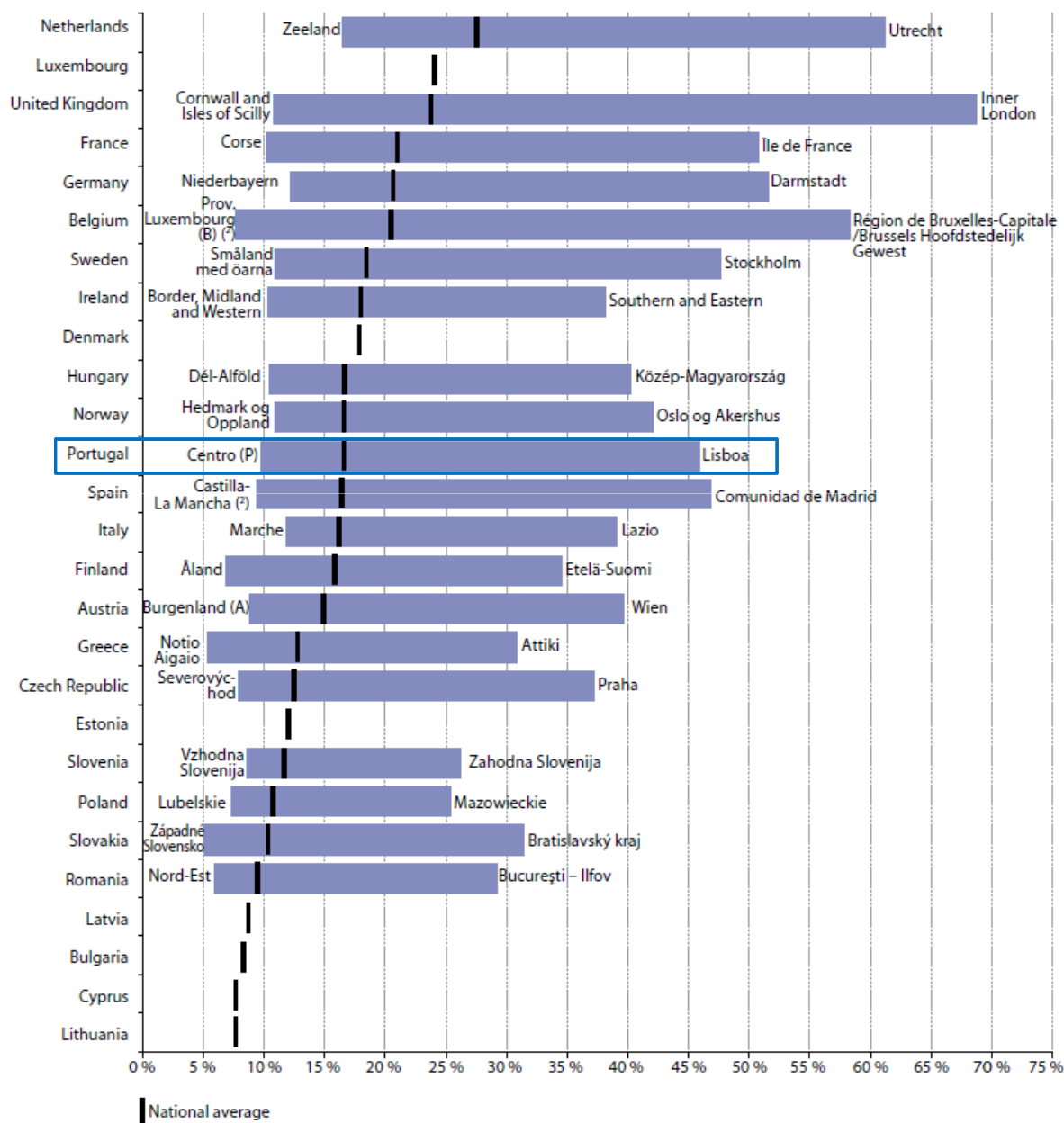


# PERFIL SETORIAL DAS REGIÕES EUROPEIAS

## (PESO DO EMPREGO NOS SERVIÇOS ÀS EMPRESAS)



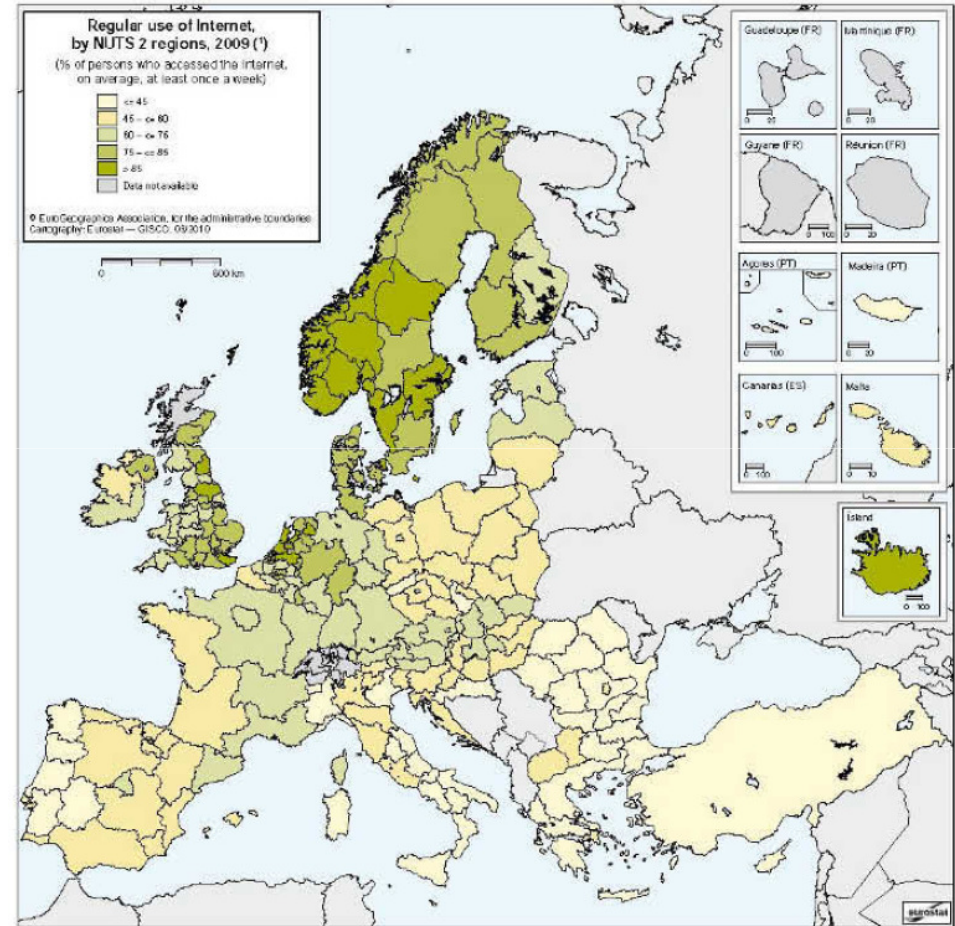
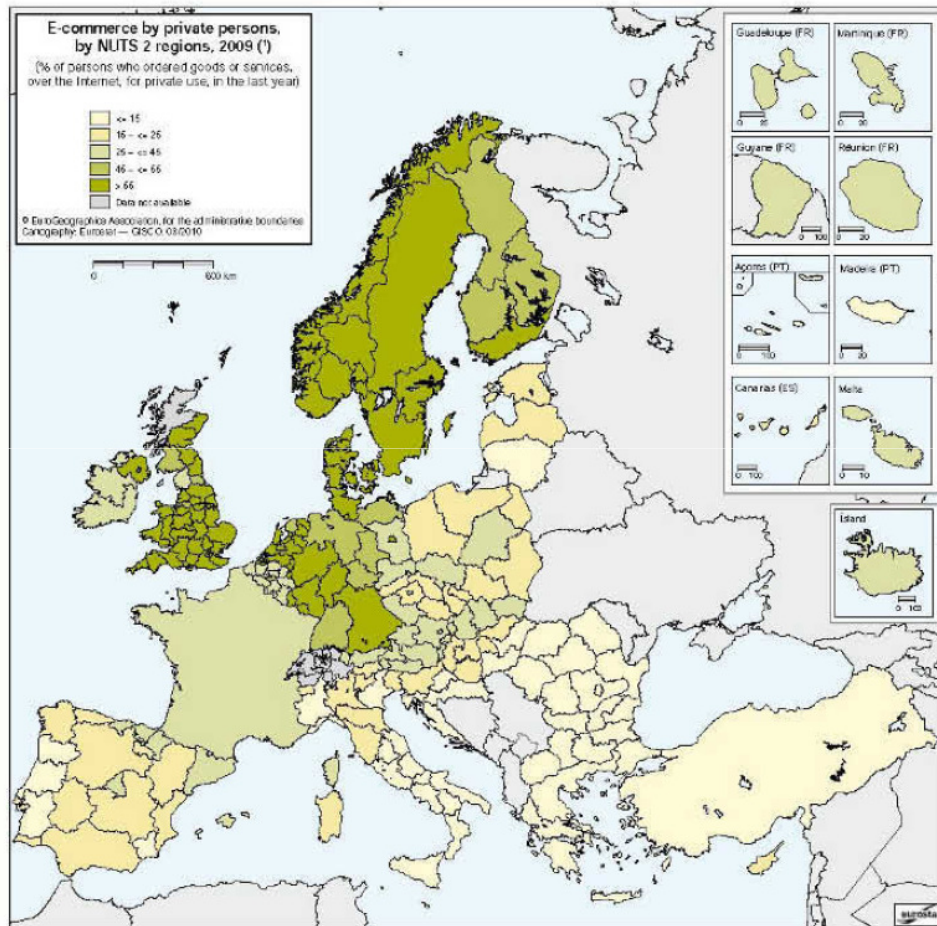
# ESPECIALIZAÇÃO E COMPETITIVIDADE REGIONAL (INTENSIDADE DO EMPREGO NOS SERVIÇOS ÀS EMPRESAS)





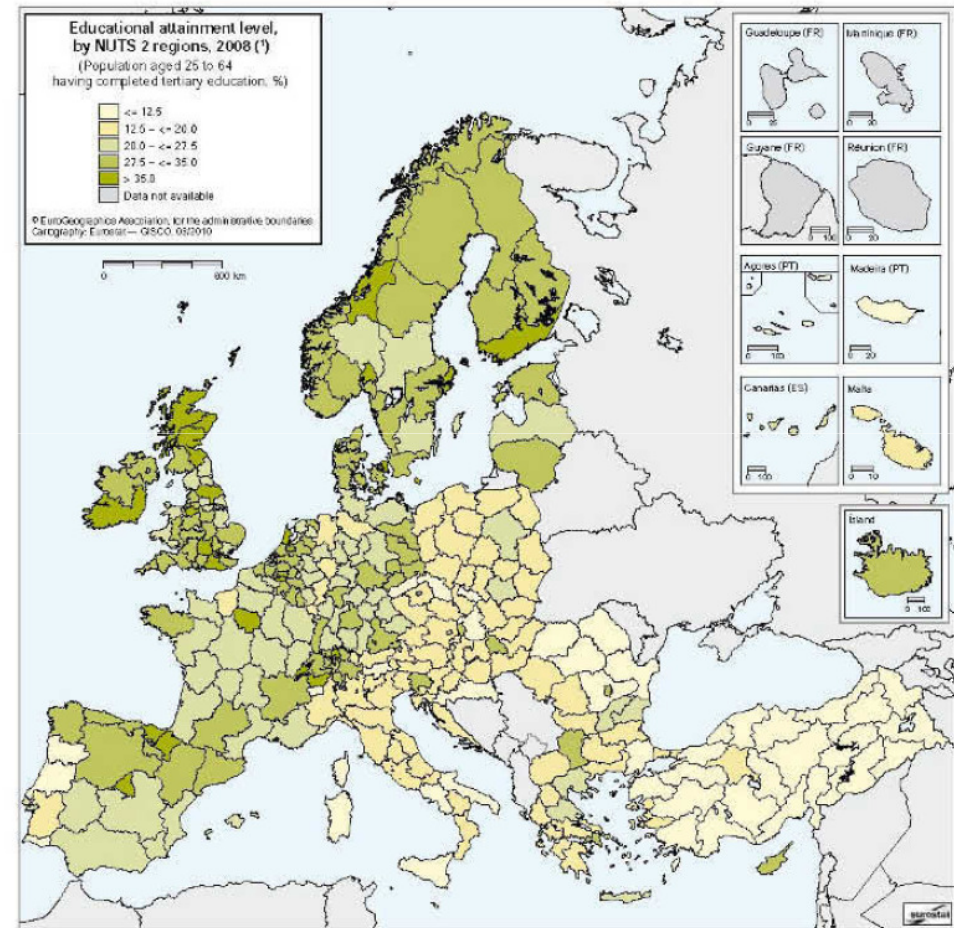
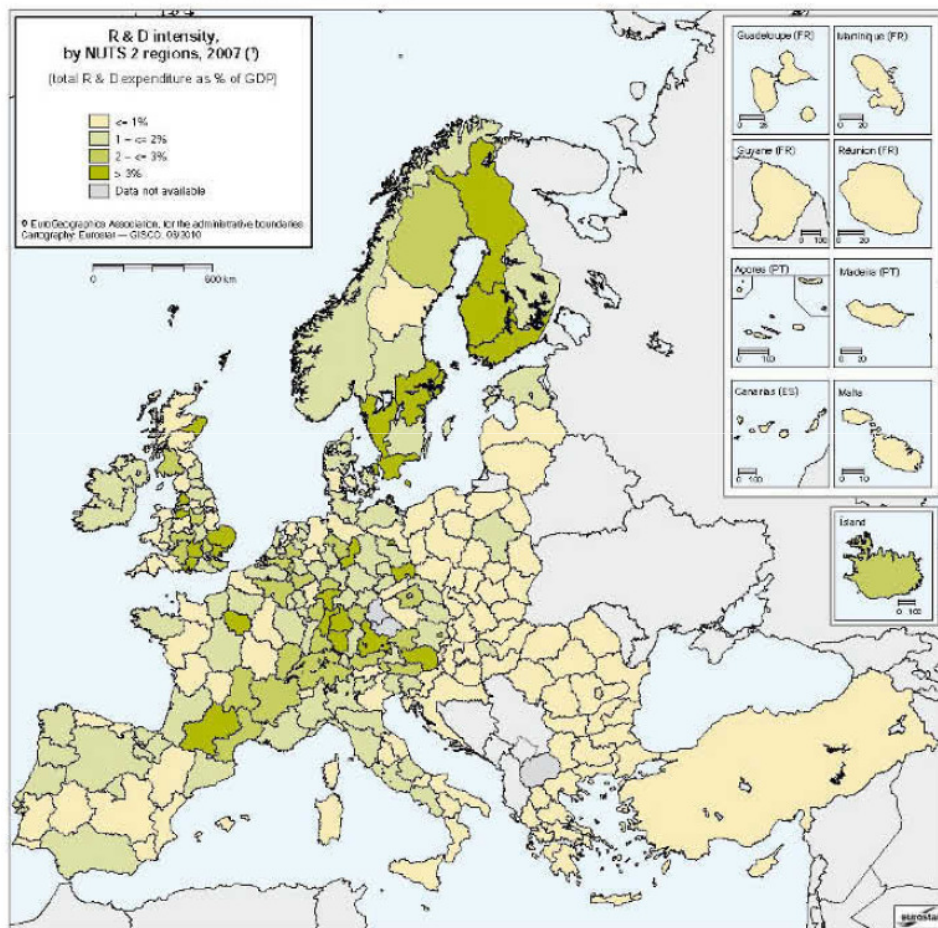
# CONHECIMENTO E INFORMAÇÃO

## (COMÉRCIO ELETRÓNICO E UTILIZAÇÃO DA INTERNET)



# CONHECIMENTO E INFORMAÇÃO

## (INTENSIDADE I&D E NÍVEL EDUCAÇÃO)

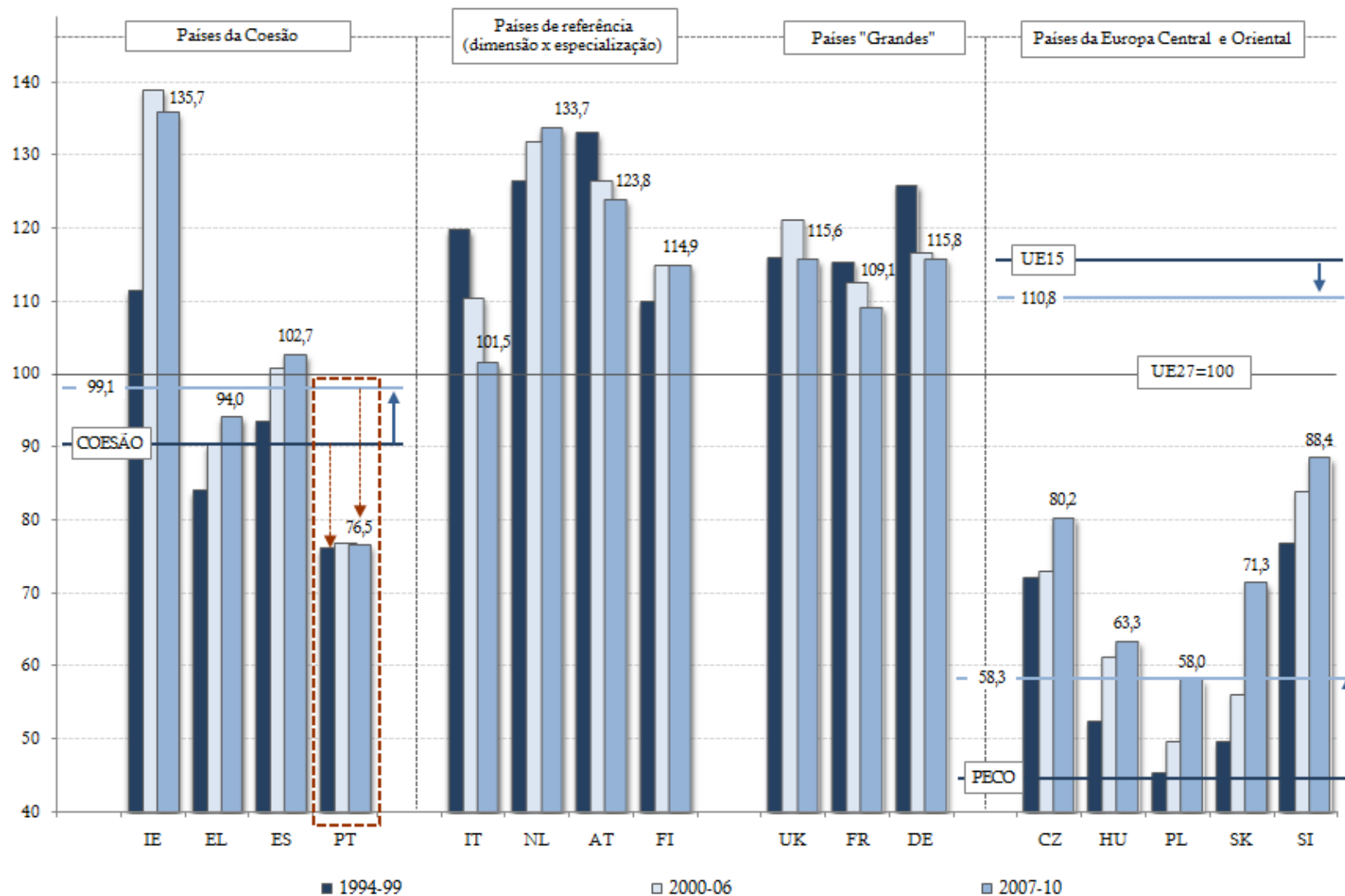




# UM OLHAR TEMPESTIVO SOBRE A CONVERGÊNCIA ECONÓMICA NA EUROPA

# CONVERGÊNCIA ECONÓMICA NA EUROPA ALARGADA

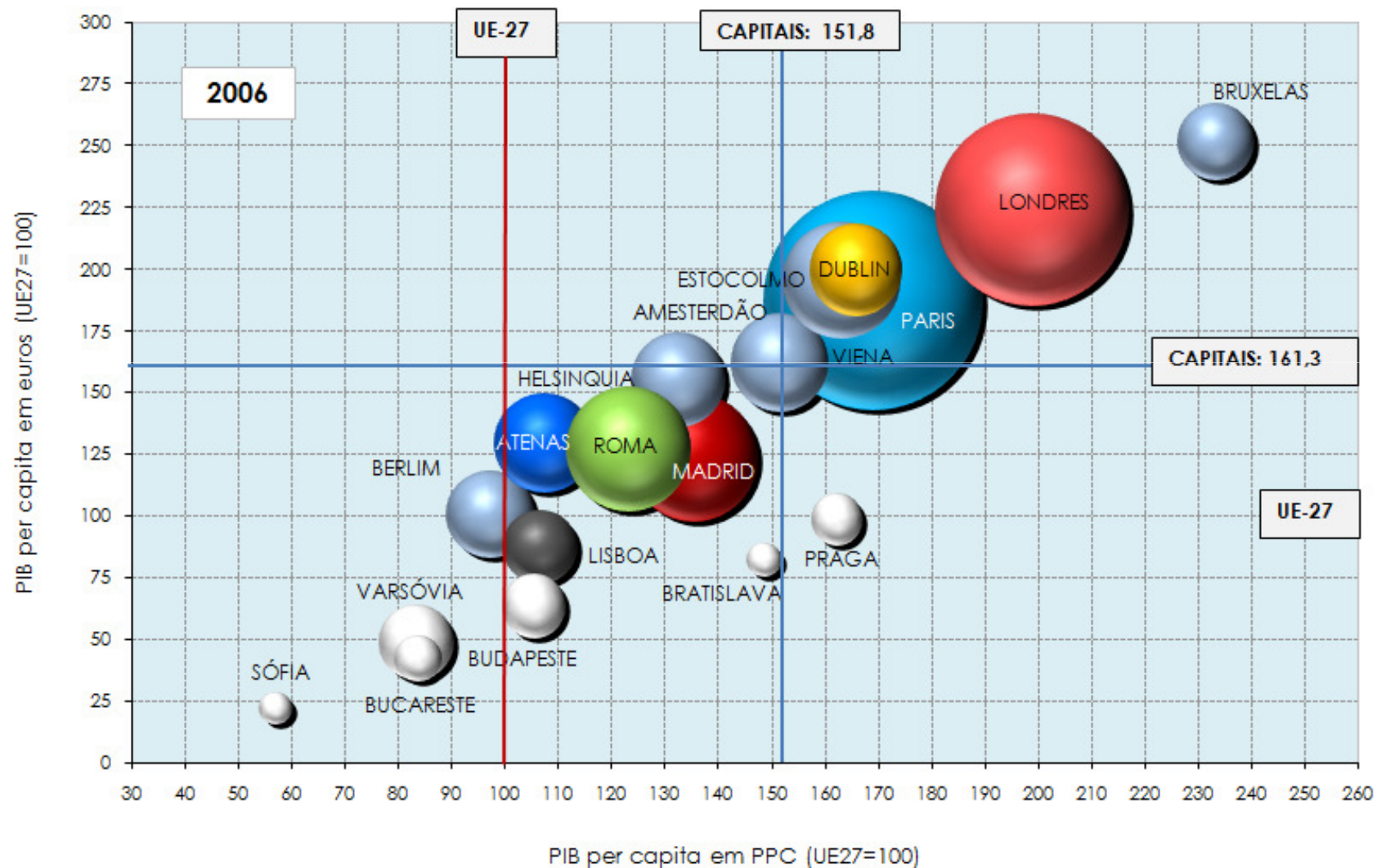
(PRODUTO INTERNO BRUTO per capita nos CICLOS DE PROGRAMAÇÃO ESTRUTURAL)





# CONVERGÊNCIA ECONÓMICA NA EUROPA ALARGADA

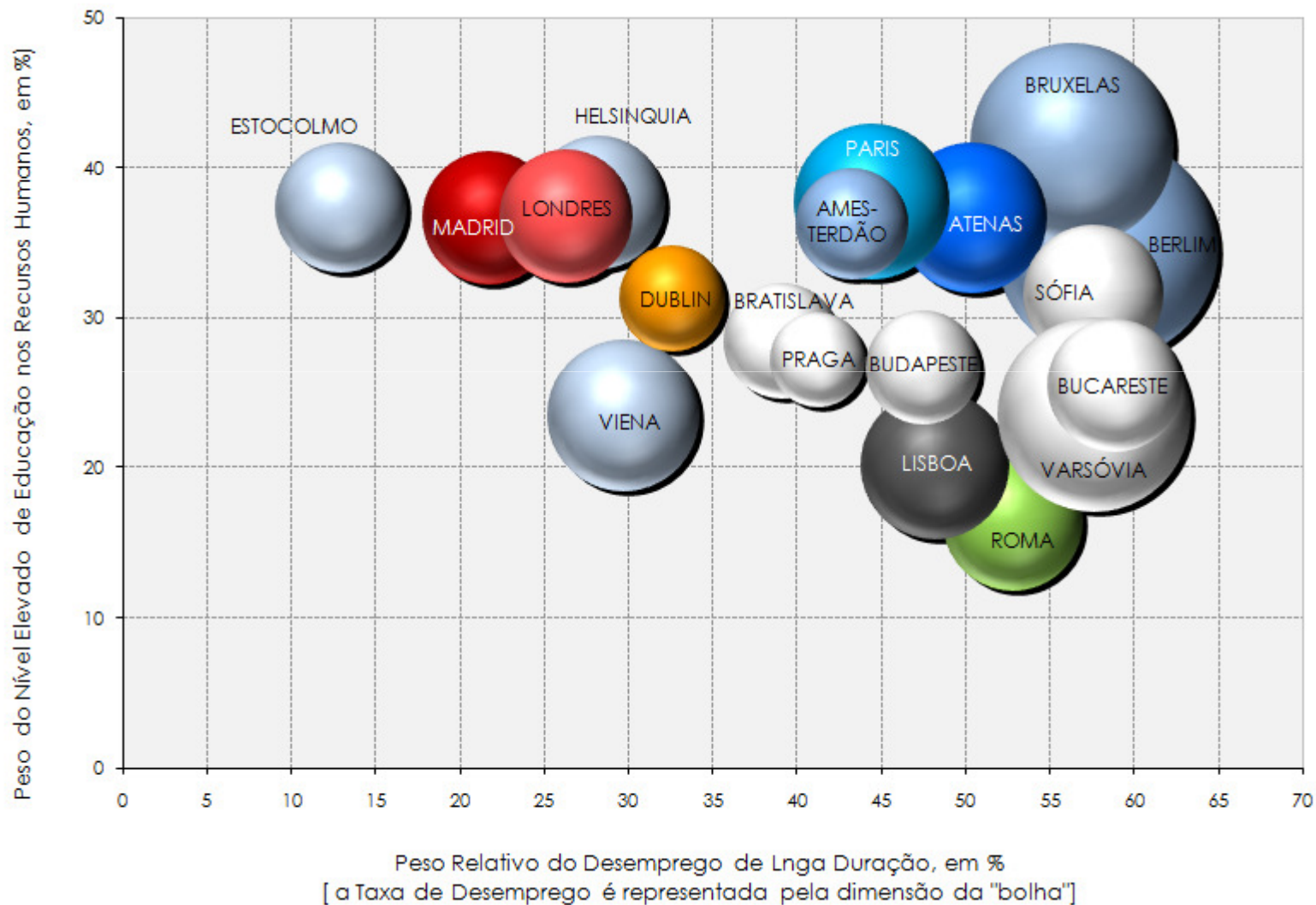
## (A POSIÇÃO DAS REGIÕES CAPITAIS)



[a dimensão económica da região (PIB, €) é representada pela dimensão da "bolha"]

# CONVERGÊNCIA ECONÓMICA NA EUROPA ALARGADA

(CAPITAL HUMANO E DESEMPREGO NAS REGIÕES CAPITAIS)

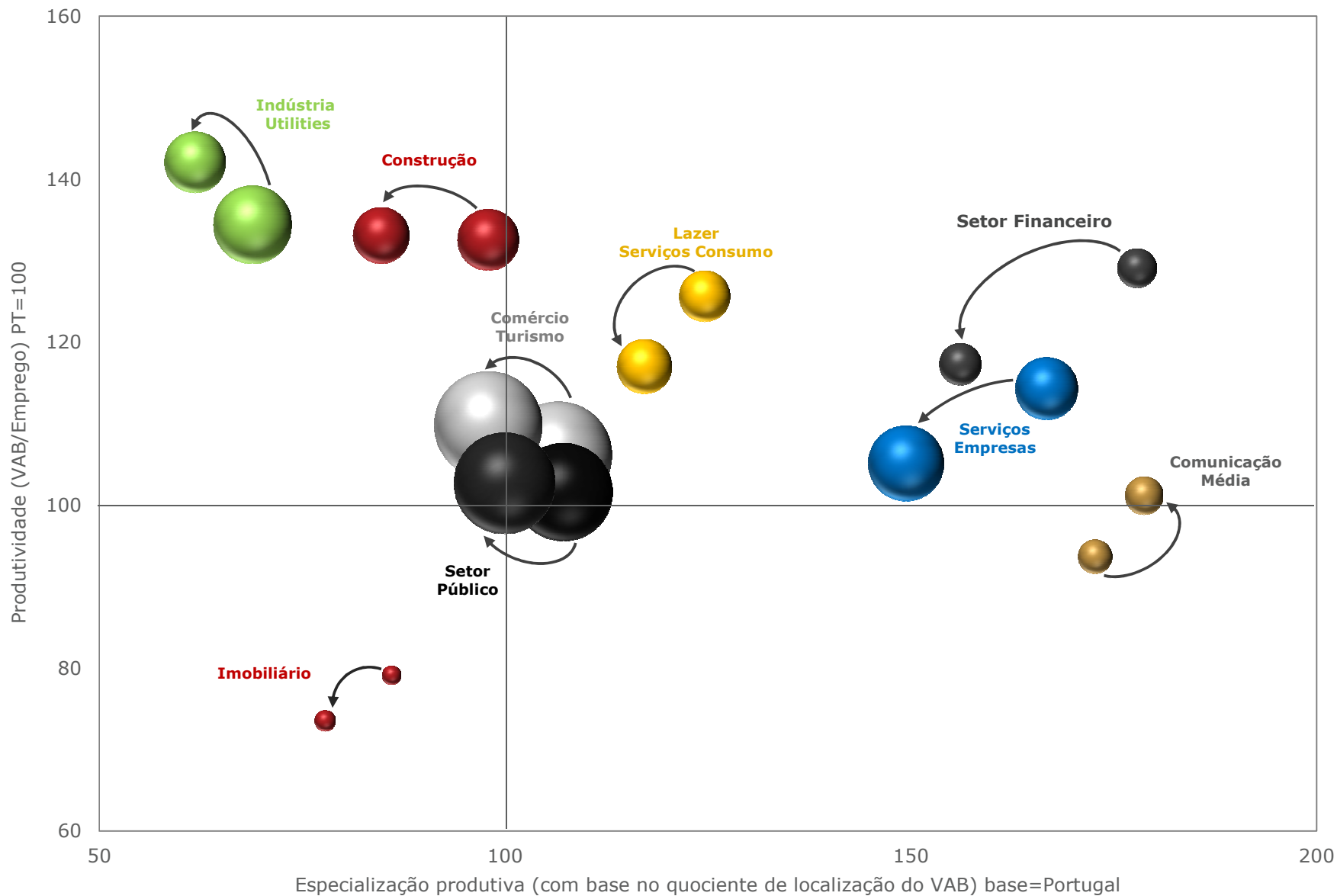


**O FUTURO DA REGIÃO DE LISBOA**

**COMO CONSTRUIR A “INTELIGÊNCIA” ECONÓMICA  
E LIGÁ-LA À INCLUSÃO E À SUSTENTABILIDADE**

# A TRAJETÓRIA DA REGIÃO DE LISBOA (1995-2010)

## (ESPECIALIZAÇÃO E PRODUTIVIDADE À ESCALA NACIONAL)





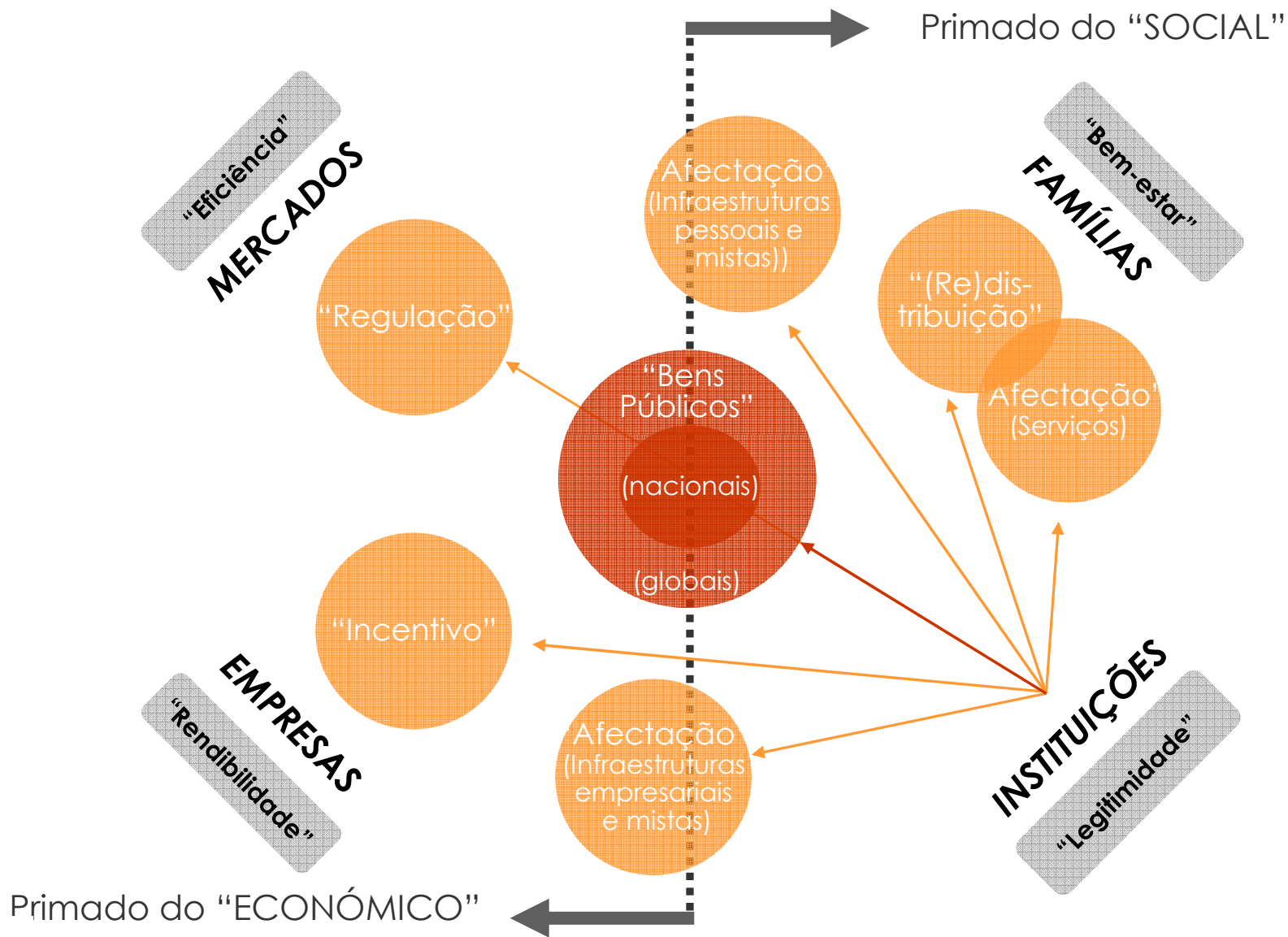
# A TRAJETÓRIA DA REGIÃO DE LISBOA (1995-2010)

## (DINÂMICA RELATIVA DE CRESCIMENTO À ESCALA NACIONAL)

REGIÃO	SETOR PRIMÁRIO	INDÚSTRIA UTILITIES	SERVIÇOS EMPRESAS	FINANCEIRO CONSTRUÇÃO IMOBILIÁRIO	COMÉRCIO TURISMO LAZER	SETOR PÚBLICO	DESEMPENHO GLOBAL
Minho-Lima	-3,1%	14,1%	-4,5%	-2,9%	-2,7%	2,6%	3,4%
Cávado	0,6%	6,5%	-2,3%	8,9%	2,6%	-1,1%	15,1%
Ave	0,7%	7,4%	-3,4%	-5,9%	-7,3%	-8,1%	-16,7%
Grande Porto	1,1%	-6,3%	0,0%	-5,3%	-9,5%	-4,1%	-24,1%
Tâmega	-1,7%	17,3%	-4,1%	6,4%	1,3%	1,3%	20,5%
Entre Douro e Vouga	0,1%	17,7%	-2,7%	-4,0%	-10,4%	-8,1%	-7,4%
Douro	-4,0%	0,0%	-4,7%	1,9%	0,1%	10,3%	3,7%
Alto Trás-os-Montes	-4,0%	8,8%	-5,2%	-4,5%	-2,9%	12,8%	5,0%
Baixo Vouga	-0,6%	9,6%	-3,7%	-8,4%	-7,4%	-6,5%	-17,1%
Baixo Mondego	-1,0%	1,6%	-3,5%	-6,7%	-7,4%	7,8%	-9,3%
Pinhal Litoral	-0,8%	12,5%	-2,8%	3,5%	-2,9%	-3,2%	6,3%
Pinhal Interior Norte	-2,9%	12,0%	-5,2%	-1,7%	-8,5%	0,8%	-5,4%
Dão-Lafões	-2,0%	14,2%	-3,4%	-1,1%	0,3%	4,4%	12,4%
Pinhal Interior Sul	-7,7%	26,5%	-6,8%	-9,9%	2,7%	-3,4%	1,4%
Serra da Estrela	0,4%	3,6%	-4,7%	-4,2%	1,3%	4,5%	1,0%
Beira Interior Norte	-6,6%	2,0%	-4,9%	-5,2%	2,8%	12,5%	0,6%
Beira Interior Sul	-6,2%	2,4%	-5,0%	-9,9%	-7,2%	5,8%	-20,1%
Cova da Beira	-2,4%	-6,6%	-3,5%	-3,8%	-0,1%	2,3%	-14,1%
Oeste	-1,2%	-2,8%	-3,1%	-1,4%	4,2%	-4,5%	-8,7%
Médio Tejo	-0,2%	1,0%	-3,4%	-4,9%	-8,4%	-1,9%	-17,8%
Grande Lisboa	1,1%	-6,6%	4,8%	6,4%	3,6%	-0,4%	8,8%
Península de Setúbal	0,5%	0,0%	-3,2%	-4,8%	4,2%	3,6%	0,4%
Alentejo Litoral	0,7%	31,3%	-5,7%	-8,6%	-0,1%	-10,7%	6,9%
Alto Alentejo	-4,5%	-8,2%	-5,9%	-14,1%	-9,3%	3,9%	-38,1%
Alentejo Central	-1,6%	-2,4%	-4,2%	-9,5%	-3,3%	9,6%	-11,5%
Baixo Alentejo	-6,2%	10,1%	-5,3%	-9,5%	-11,7%	-1,3%	-23,9%
Lezíria do Tejo	-5,4%	2,9%	-4,0%	-5,3%	1,2%	-4,7%	-15,3%
Algarve	0,0%	-6,8%	-1,8%	9,0%	19,0%	-0,1%	19,4%
Açores	7,0%	2,2%	-3,7%	-3,5%	7,8%	15,5%	25,4%
Madeira	2,5%	-3,1%	23,1%	9,7%	31,5%	19,2%	83,0%

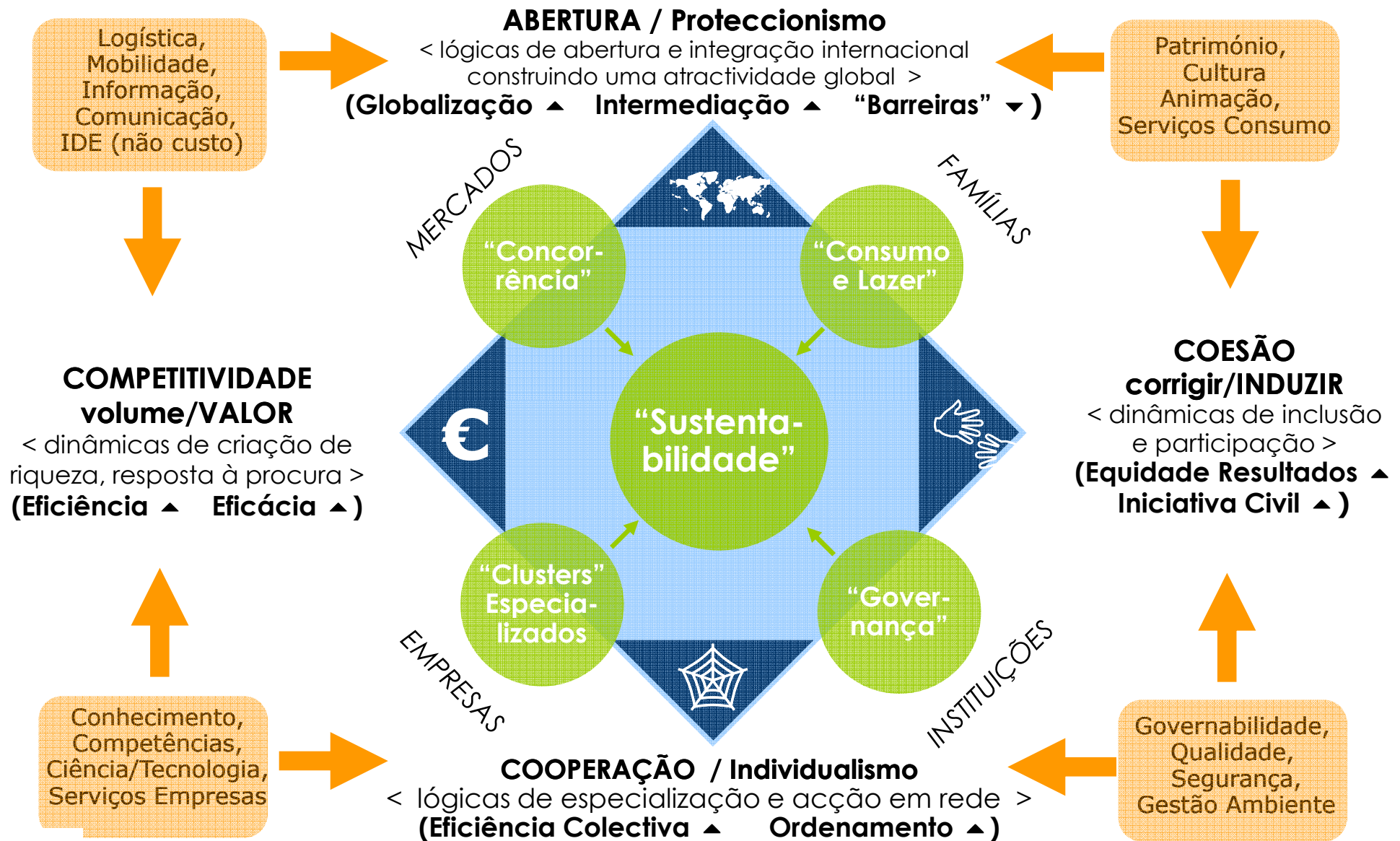
# CENÁRIOS ESTRATÉGICOS

## AS DIMENSÕES CRUCIAIS DAS POLÍTICAS PÚBLICAS



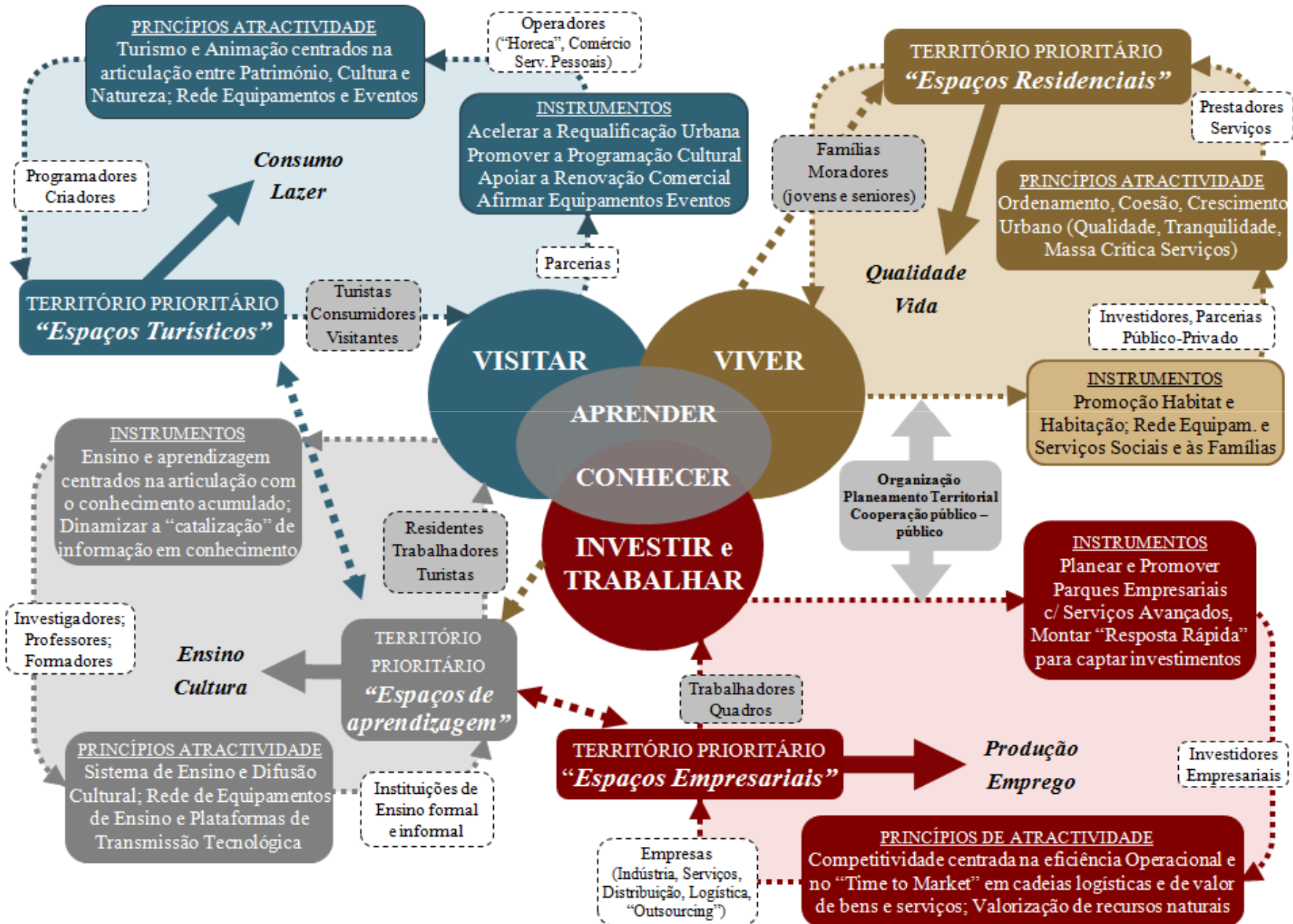
# CENÁRIOS ESTRATÉGICOS

VISÃO PROSPETIVA – AS REGIÕES/TERRITÓRIOS COMO ESPAÇOS DE CRIAÇÃO DE VALOR



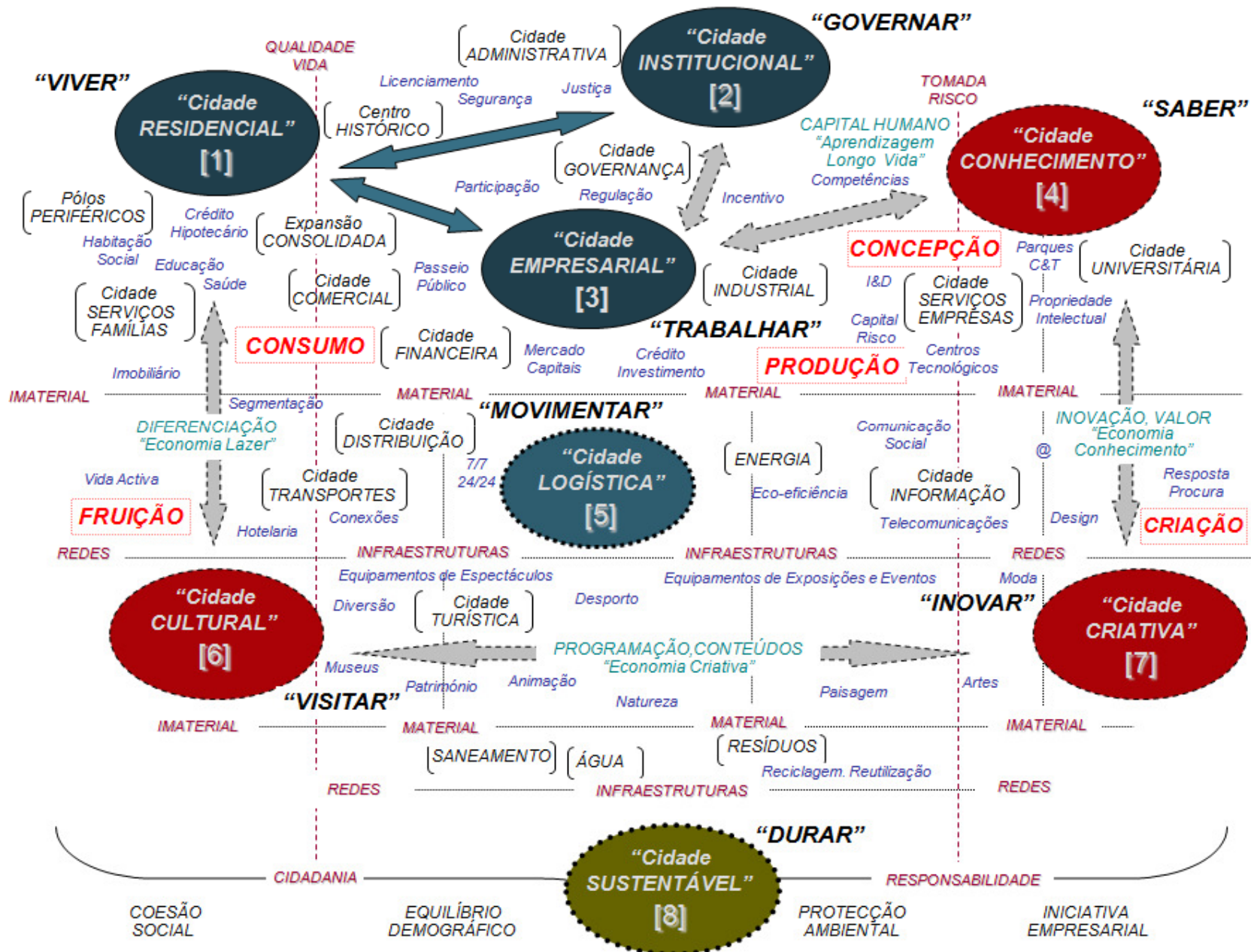
# ATRATIVIDADE REGIONAL

VIVER, VISITAR, APRENDER E CONHECER, VISITAR, INVESTIR AND TRABALHAR





# AS "CIDADES" NA "CIDADE"





[www.amconsultores.pt](http://www.amconsultores.pt)



Augusto Mateus & Associados  
Sociedade de Consultores, Lda