



Programa integrado de gestão e requalificação dos bairros municipais - Intervenção física

Junho de 2011

1. Objectivos
2. Eixos de intervenção
3. Estado de conservação
4. Intervenções previstas para 2011-2020
5. Cartografia

Introdução

Este programa foi anexado ao Plano de Actividades para 2011 da GEBALIS, aprovado em 13 de Abril de 2011 pela CML através da proposta 195/2011. A presente versão foi revista e actualizada e pretende constituir uma base para o planeamento plurianual das obras de requalificação e reabilitação a realizar no edificado dos bairros municipais através de contratualização com a Câmara Municipal de Lisboa.

1. Objectivos

Os bairros municipais são geridos pela GEBALIS, empresa municipal que tem como missão a gestão social e patrimonial desses bairros. A GEBALIS gere um total de 23.268 fogos, incluídos em 73 bairros municipais, divididos em cinco grandes zonas: Ocidental, Norte Ocidental, Norte Oriental, Sul e Oriental. Nos fogos geridos pela GEBALIS habitam 61.787 residentes, estimando-se a totalidade da população residente nos bairros municipais em 92.600 habitantes.

O património gerido pela GEBALIS inclui ainda espaços não habitacionais, equipamentos desportivos e área verde envolvente dos bairros. A renda média actual dos fogos geridos pela GEBALIS ronda os 78 € por fogo.

N.º Lotes	2.101
N.º Fogos	23.268
N.º Ascensores	1.295
N.º Lojas	1.086
N.º Parques Infantis	32
N.º Parques Desportivos	10
N.º Campos de Jogos	8
Área Verde (m ²)	178.607

Terminada a fase intensiva de construção de bairros municipais, a sua gestão e requalificação integradas de bairros municipais constitui o meio estratégico para favorecer objectivos intimamente articulados de bem-estar residencial e urbano, por um lado, e a integração e coesão social, por outro. Estes objectivos fazem parte dos objectivos estratégicos do Programa Local de Habitação (PLH) aprovado em 2009.

O processo integrado de requalificação urbana dos bairros municipais implica o envolvimento de vários agentes, para além da empresa municipal GEBALIS, desde os serviços municipais aos moradores, às suas comunidades e aos parceiros locais do desenvolvimento social. Tem uma componente de gestão social, que deve ter regras claras, decisões transparentes e processos participativos, uma componente de gestão

patrimonial, que envolve a política de alienações, arrendamentos e condomínios, e uma componente de intervenção física e valorização, quer das habitações e edifícios, quer dos bairros e respectivo espaço público.

2. Eixos de intervenção

Na componente de Intervenção física e Valorização, são três os principais eixos de intervenção:

- Coesão e urbanismo de proximidade;
- Intervenção e valorização do património habitacional;
- Intervenção e valorização do património não habitacional.

2.1 Coesão e urbanismo de proximidade

Os bairros sob gestão da GEBALIS têm características sócio-urbanísticas diferentes. Dos 70 bairros municipais no concelho de Lisboa, 35 foram incluídos na Carta dos BIP/ZIP (Bairros e Zonas de Intervenção Prioritária de Lisboa), por conterem indicadores sociais, ambientais e urbanísticos que lhes conferem uma especial prioridade na intervenção municipal nos próximos 10 anos. Há ainda 3 bairros municipais fora de Lisboa (Casal de Cambra, Algueirão e Zambujal).

Zona	N.º de Bairros	Nº BIP/ZIP
Ocidental	14	5
Norte Ocidental	9	4
Norte Oriental	15	9
Sul	21	9
Oriental	14	8
total	73	35

Alguns dos bairros municipais, ou partes deles, carecem de investimentos urbanísticos específicos, nomeadamente ao nível de vias de comunicação e transportes, de modo a contrariar, se não mesmo impedir, os fenómenos de isolamento que hoje se manifestam (por exemplo, na Ameixoeira, na Zona da Alta de Lisboa e no Bairro 2 de Maio). Estes fenómenos são muitas vezes acompanhados de uma maior frequência de actos de vandalismo ou criminalidade, com o conseqüente agravamento da sensação de insegurança entre os residentes e visitantes.

Verificam-se também problemas graves de relacionamento e vizinhança, por vezes associados a conflitos inter e intra-étnicos, que agravam a falta de coesão social e dificultam a emergência de vivências comunitárias. Intervenções ao nível do espaço público e dos equipamentos desportivos e de proximidade podem constituir

uma ferramenta importante na melhoria da coesão do bairro, que não dispensa contudo uma actuação visando o desenvolvimento social com os moradores e os parceiros locais.

2.2 Património habitacional

Apesar da maioria dos bairros municipais serem de construção recente, como se pode ver no quadro em baixo, verifica-se contudo que há patologias construtivas recorrentes, nomeadamente infiltrações pelas coberturas e fachadas, bem como degradação dos revestimentos. Verificam-se ainda com elevada frequência, sobretudo nalguns bairros, actos de vandalismo ao nível dos espaços comuns, elevadores, caixas de correio e campainhas. O montante despendido pela GEBALIS em reparações e substituições de elevadores atingiu entre 2003 e 2009 o montante de 16 milhões de euros.

Antiguidade	%
0 a 15 ANOS	49,4
16 a 25 ANOS	24,7
26 a 35 ANOS	12,7
>36 ANOS	13,3

Nos bairros mais antigos e de maior dimensão, como o Bairro Padre Cruz (alvenaria) e o Bairro da Boavista, verifica-se uma grande degradação do edificado, obsoleto e a carecer de regeneração integral.

2.3 Espaços não habitacionais

Os espaços não habitacionais, sejam eles equipamentos, lojas ou outros, revelam-se como de primordial importância. No que se refere às lojas, na sua grande maioria preparadas estruturalmente para diferentes actividades, só muito recentemente foram incorporadas no objecto de gestão da GEBALIS, estando até então a sua atribuição dispersa por diversos pelouros municipais: Cultura, Acção Social, Actividades Económicas, Desporto, etc.

Tem-se procurado assegurar, através da atribuição e uso destes espaços, um maior equilíbrio na distribuição das actividades nos Bairros, existindo contudo dificuldade em ancorar actividades económicas, comerciais ou de serviços nos espaços disponíveis. Esta será uma área estratégica, cujo desenvolvimento passará pela identificação local das necessidades e oportunidades de iniciativa, passando pela revisão do tarifário.

Há ainda que referir os estacionamento em garagens. Estão dispersos por todas as zonas de Bairros Municipais. As áreas de estacionamento não atribuídas podem ser alvo de cedência a potenciais utilizadores para instalação de áreas de negócio, havendo no entanto algumas restrições atribuíveis às precárias condições de segurança.

3. Diagnóstico - estado de conservação dos bairros municipais

Indica-se nas tabelas seguintes o estado de conservação dos bairros municipais, discriminados por zonas e diferenciando o estado de conservação do edificado, dos espaços verdes e das infra-estruturas (arruamentos e esgotos). A classificação distingue as seguintes situações: bom, razoável, mau, em obra ou não aplicável. Como se pode ver nas tabelas, há casos em que as classificações são todas boas ou todas más e casos em que se encontram classificações diferentes para cada um dos itens.

Zona Ocidental – Estado de conservação

Zona	Cód	Bairro	BIP/ZIP	estado de conservação		
				edificado	espaços verdes	infra-estruturas
Ocidental	W1	Padre Cruz	16	raz, mau	bom	raz, mau
	W2	Horta Nova	19	raz	bom	raz
	W3	Fumas	45	raz	bom	bom
	W4	Telheiras Sul		bom	bom	bom
	W5	Quinta dos Barros		bom	bom	bom
	W6	Charquinho		raz	bom	bom
	W7	Paço do Lumiar		bom	bom	bom
	W8	Rego	35	bom	raz	raz
	W9	Alto da Faia		bom	bom	bom
	W10	Pedralvas		raz	não aplic	não aplic
	W11	Telheiras Norte		raz	não aplic	não aplic
	W12	Calhau		raz	não aplic	não aplic
	W13	Rainha d. Leonor		bom	não aplic	não aplic
	W14	Murtas	12	raz	mau	bom

Zona Norte Ocidental – Estado de conservação

Zona	Cód	Bairro	BIP/ZIP	estado de conservação		
				edificado	espaços verdes	infra-estruturas
Norte Ocidental	N1	Ameixoeira	8	raz	raz	raz
	N2	Alto do Chapeleiro		bom	não aplic	não aplic
	N3	Quinta das Lavadeiras		bom	não aplic	não aplic
	N4	Alta Lisboa Centro	67	raz, mau	em obra	raz
	N5	Charneca do Lumiar		raz	não aplic	raz
	N6	Alta Lisboa Sul (PER 1,2,3 e 9)	22	raz	raz	bom
	N7	Alto Lumiar		bom	não aplic	bom
	N8	Cruz Vermelha	25	mau	mau	mau
	N9	Pedro Queiroz Pereira	26	em obra	em obra	em obra

Zona Norte Oriental – Estado de conservação

Zona	Cód	Bairro	BIP/ZIP	estado de conservação		
				edificado	espaços verdes	infra-estruturas
Norte Oriental	NE1	Flamenga	29	raz	raz	raz
	NE2	Loios	27	raz	não aplic	não aplic
	NE3	Armador	31	raz, mau	raz	raz
	NE4	Condado	30	mau	mau	mau
	NE5	Amendoeiras	28	raz, mau	raz	raz
	NE6	Condado - antigo		raz	raz	raz
	NE7	Casal dos Machados	40	raz, mau	bom	bom
	NE8	Laranjeiras	39	mau	bom	bom
	NE9	Alfredo Bensaúde	56	mau	bom	mau
	NE10	Avenida Berlim		bom	bom	bom
	NE11	Avenida Cidade Luanda		bom	bom	bom
	NE12	Olivais Norte		bom	bom	bom
	NE13	Olivais Sul		raz	não aplic	não aplic
	NE14	Olivais Velho		bom	bom	bom
	NE15	Quinta do Morgado	38	bom	bom	bom

Zona Sul – Estado de conservação

Zona	Cód	Bairro	BIP/ZIP	estado de conservação		
				edificado	espaços verdes	infra-estruturas
Sul	S1	Boavista	10	mau	mau	mau
	S2	Bom Pastor - Sartawi	11	raz	não aplic	raz
	S3	Sargento Abílio		bom	bom	bom
	S4	Casal de Cambra (fora de Lisboa)		raz	não aplic	não aplic
	S5	Algueirão (fora de Lisboa)		raz	não aplic	não aplic
	S6	Zambujal (fora de Lisboa)		raz	não aplic	não aplic
	S7	Casalinho da Ajuda	1	mau	mau	mau
	S8	2 de Maio	2	raz	mau	mau
	S9	Eduardo BARRADA	63	raz	raz	raz
	S10	Açucenas		bom	bom	bom
	S11	Caramão da Ajuda		raz	bom	bom
	S12	Quinta do Loureiro (Ceuta Norte)	3	bom	raz	bom
	S13	Ceuta Sul	3	bom	raz	bom
	S14	Quinta do Cabrinha	3	bom	raz	bom
	S15	Maria Pia		bom	não aplic	bom
	S16	Casal Evaristo	42	bom	não aplic	bom
	S17	Freitas Gazul		bom	não aplic	bom
	S18	Quinta do Jacinto		bom	não aplic	bom
	S19	Bela Flor	13	bom	bom	bom
	S20	Liberdade 1 e 2	14	raz	bom	raz
	S21	Liberdade Cooperativa	14	bom	não aplic	bom

Zona Oriental – Estado de conservação

Zona	Cód	Bairro	BIP/ZIP	estado de conservação		
				edificado	espaços verdes	infra-estruturas
Oriental	E1	Olaias		raz, mau	raz	raz
	E2	João Nascimento Costa	57	raz	não aplic	raz
	E3	Carlos Botelho	59	raz	não aplic	bom
	E4	Quinta do Lavrado	46	mau	raz	mau
	E5	Vale Santo António		bom	bom	bom
	E6	Graça	23	raz	não aplic	bom
	E7	Presidente Carmona		raz	não aplic	não aplic
	E8	Afinetes	32	bom	raz	bom
	E9	Quinta das Salgadas	32	raz	raz	raz
	E10	Quinta do Chale		bom	bom	bom
	E11	Marquês de Abrantes	33	bom	bom	bom
	E12	Ourives	9	raz, mau	bom	raz
	E13	Grilo		bom	não aplic	bom
	E14	Alto da Eira	37	mau	não aplic	não aplic

Verifica-se que alguns dos bairros municipais classificados como BIP-ZIP (bairros e zonas de intervenção prioritária) não reúnem os piores indicadores urbanísticos. A sua inclusão na Carta dos BIP-ZIP resulta de indicadores sociais, económicos e ambientais.

Os bairros dos Lóios, Amendoeiras e Olival, Flamengo, Armador e Condado integram um programa específico de Reabilitação e Desenvolvimento Integrado, intitulado “Viver Marvila”, que é uma parceria entre a Câmara Municipal de Lisboa e o Instituto de Habitação e Reabilitação Urbana e que inclui ainda como parceiros a GEBALIS e a Junta de Freguesia de Marvila.

4. Intervenções previstas para 2011-2020 nos Bairros Municipais

Os valores indicativos abaixo indicados baseiam-se nas necessidades identificadas, em termos de estado de conservação do Património Edificado e Espaços Exteriores e respectivas projecções a médio e a longo prazo, tendo neste caso como suporte os períodos de garantia de obras realizadas e as depreciações de estados de conservação.

Não foram valorizados factores relacionados com infra-estruturas de redes viárias, transportes, novos arruamentos, demolições de património [ex: alvenarias], novas infra-estruturas da rede de águas, esgotos domésticos, pluviais, electricidade e comunicações.

Estimativa de intervenções 2011 – 2020 (valores em euros)

Zona Norte Ocidental	32.315.000
Zona Ocidental	29.460.000
Zona Norte Oriental	37.491.000
Zona Oriental	24.395.000
Zona Sul	20.422.000
Total	144.083.000

4.1 Intervenções com Contratos Programa aprovados

Decorrem neste momento obras realizadas pela GEBALIS com contratos programa aprovados pela CML nos seguintes bairros municipais: Padre Cruz, que tem um programa QREN a decorrer; as obras dizem respeito à reabilitação de fracções vazias para realojamento; Furnas, com uma empreitada de colocação de elevadores; Pedro Queiroz Pereira (1ª fase); estão ainda contratualizadas obras na Flamengo e no Condado, através de Contrato programa celebrado no quadro do “Viver Marvila”.

4.2 Contratos programa a lançar entre 2011 e 2013

Para além da conclusão dos Contratos Programa em curso, prevê-se a necessidade, a curto prazo, de programar e lançar obras nos seguintes bairros com estado de conservação entre razoável e mau:

- Alta de Lisboa Centro – reabilitação de empenas e revisão de coberturas;
- Cruz Vermelha - Reabilitação de zonas comuns, empenas e coberturas;
- Armador (Lotes 772 a 781) - Reabilitação de zonas comuns, empenas e coberturas;
- Amendoeiras – lote 36: intervenção em zonas comuns (em análise com Programa “Viver Marvila”; avaliar com condomínio, já que a maior parte das fracções está alienada).
- Casal dos Machados - Impermeabilização de empenas em lotes específicos;
- Laranjeiras – Reabilitação de empenas e coberturas incluindo o corpo de escadas;
- Alfredo Bensaúde – Intervenção faseada com reorganização do espaço exterior, fecho de casa dos lixos, reparação de garagens e reabilitação de empenas e revisão de coberturas;
- Boavista (lotes 11 a 26) - Reabilitação de zonas comuns, empenas e coberturas; esta intervenção tem de ser articulada com o Projecto Eco-Bairro Boavista Ambiente +, financiado pelo QREN
- Casalinho da Ajuda;
- Olaias - 1ª fase (lotes 1 a 6);
- Quinta do Lavrado – resolução de problemas graves de abatimento, fissuração e segurança
- Ourives - requalificação dos lotes A e B, seguindo-se os lotes C e D e F,G e H. A longo prazo consideram-se os lotes E - E1. A intervenção no Ourives deve ponderar a reclassificação das tipologias, dada a pequena dimensão das fracções;
- Alto da Eira – programação das intervenções a realizar após análise do Relatório do LNEC e avaliação multicritério das várias opções em presença

4.3 Intervenções a médio prazo

Trata-se de intervenções a realizar de forma faseada. São bairros de grande dimensão cujo edificado tem patologias variadas:

- Ameixoeira – reabilitação de empenas e coberturas;
- Horta Nova - trabalhos em infra-estruturas, reabilitação de empenas e revisão de coberturas;
- 2 de Maio – Empenas, coberturas, instalações eléctricas e campanhas

4.4 Descrição das intervenções por zona e bairro

Para além das grandes intervenções acima descritas, apresenta-se um resumo das intervenções necessárias por zona e por bairro. Note-se que alguns bairros poderão vir a ser parcial ou totalmente alienados, devendo as obras a realizar ser perspectivadas tendo em conta a mudança de responsabilidades patrimoniais que isso implica.

Zona	Bairros	Estimativa Bairro	Total Zona	Observações
Zona Norte Ocidental	Alta de Lisboa	18.800.000 €	32.315.000 €	Face à extensão da Alta de Lisboa, as intervenções propostas serão em função das necessidades dos PER. A curto/médio prazo propõe-se intervenção nos PERs 7 e 8 [21 lotes] seguindo-se os PER 9, 1, 2 e 3. A evolução deste sector da cidade terá fortes implicações.
	Alto do Lumiar	840.000 €		Intervenção a médio prazo em dois anos em função das duas ruas que compõem o Bairro.
	Pedro Queiroz Pereira	1.650.000 €		Forte investimento a curto prazo ao abrigo do contrato programa em vigor. Até 2020 serão consideradas verbas para manutenção / conservação.
	Cruz Vermelha	1.400.000 €		Recomenda-se a curto prazo intervenção no património edificado do Bairro seguindo-se requalificação de espaços exteriores.
	Charneca do Lumiar	750.000 €		A médio prazo recomenda-se investimento ao nível de redes de águas aos lotes. A longo prazo investimento de reabilitação.
	Ameixoeira	8.600.000 €		A curto médio prazo propõe-se intervenção nos 115 lotes para reparação de fachadas e coberturas. Em 2011-2012 há forte investimento ao nível de espaços exteriores. Os fortes investimentos são retomados a longo prazo [2020].
	Quinta das Lavadeiras	135.000 €		Reservas para manutenção. Proposta para alienação.
	Alto do Chapeleiro	140.000 €		Reservas para manutenção. Processo: alienação.

	Bairros	Estimativa Bairro	Total Zona	Observações
Zona Norte Oriental	Casal dos Machados	1.330.000 €	37.491.000 €	Intervenção ao nível de empenas com revestimento em material cerâmico principalmente nos lotes 24 e 25.
	Quinta das Laranjeiras	2.500.000 €		Face ao deficiente estado de conservação do edificado das Laranjeiras, nomeadamente ao nível do corpos de escadas, propõe-se intervenção de curto prazo.
	Cidade de Luanda	341.000 €		Investimento a médio - longo prazo. Processo: alienação.
	Alfredo Bensaúde	2.650.000 €		A curto prazo propõe-se intervenção de fecho da casa dos lixos e em espaços de estacionamento com continuidade na reorganização exterior do Bairro. A partir de 2012 e em três fase propõe-se a reabilitação das bandas A, B e C.
	Avenida de Berlim	395.000 €		Investimento a médio prazo nos trabalhos de impermeabilização de empenas dos lotes 1 a 15 e reabilitação das zonas comuns nos lotes 4, 10, 13, 19 e 23.
	Olivais Norte	150.000 €		Processo: Alienações.
	Olivais Sul	750.000 €		Processo: Alienações.
	Olivais Velho	610.000 €		Intervenção nas Torres 4 e 5. Processo: Condomínios.
	Quinta do Morgado	275.000 €		Processo: Alienações.
	Flamenga	5.320.000 €		A curto prazo no âmbito "Viver Marvila" haverá intervenção de requalificação da Malha H. No âmbito do processo Condomínios propõe-se o retomar do processo de reabilitação da banda de lotes 317 a 322, 339 a 343, 323 a 328, 344 a 355 e 349 a 354.
	Lóios	200.000 €		A curto prazo haverá intervenção ao nível de coberturas nos lotes 205 a 208. Processo: condomínios e alienações.
	Condado- Zona J	21.100.000 €		Após a conclusão dos trabalhos de demolição do "corredor da morte" iniciam-se os trabalhos de reabilitação dos lotes vizinhos bem como, intervenção nos espaços exterior (zona da demolição). Consideram-se também intervenção em património da Avª João Paulo II
	Amendoeiras – Zona I	1.750.000 €		Intervenções no âmbito do "Viver Marvila".
Condado Antigo	120.000 €	Processo: Alienações		

	Bairros	Estimativa Bairro	Total Zona	Observações
Zona Ocidental	Padre Cruz	19.220.000 €	29.460.000 €	Investimentos a curto prazo na reabilitação de fogos vagos. A médio e a longo prazo consideram-se investimento ao nível da requalificação urbanística no sector das alvenarias a demolir e os trabalhos de manutenção
	Horta Nova	1.660.000 €		A curto prazo propõe-se investimentos ao nível das redes prediais do edificado seguindo-se a curto médio prazo os trabalhos de manutenção/conservação do Património. A longo prazo 2018-2020 são retomados os maiores investimentos.
	Paço do Lumiar	640.000 €		Impermeabilização de fachadas dos lotes D1 a D18. Longo prazo.
	Alto da Faia	275.000 €		Impermeabilização de fachadas. Longo prazo.
	Rego	2.920.000 €		Proposta a médio prazo de intervenção faseada no Rego A, Rego B e Rego C.
	Telheiras Norte	260.000 €		Processo: Bairro de Alvenarias. Processo: alienação.
	Telheiras Sul	890.000 €		Intervenção pontual a curto prazo na empena do lote 6. Reforço de investimento a 2018-2020.
	Quinta dos Barros	700.000 €		Trabalhos de manutenção / conservação a médio prazo.
	Quinta dos Barros Coop.	40.000 €		Processo: alienação.
	Furnas	820.000 €		A curto prazo haverá aplicação de Contrato Programa - Ascensores. Reservas para manutenção. Processo: alienação.
	Charquinho I	250.000 €		Processo: alienação
	Charquinho II	90.000 €		Processo: alienação.
	Pedralvas	60.000 €		Processo: alienação
	Calhau	150.000 €		Processo: Bairro de Alvenarias. Processo: alienação.
	Rainha Dona Leonor	65.000 €		Processo: alienação.
Murtas	1.420.000 €	A curto-médio prazo propõe-se intervenção no edificado do Bairro. O valor estimado total contempla intervenções pontuais nos espaços de terreno a tardoz do bairro.		

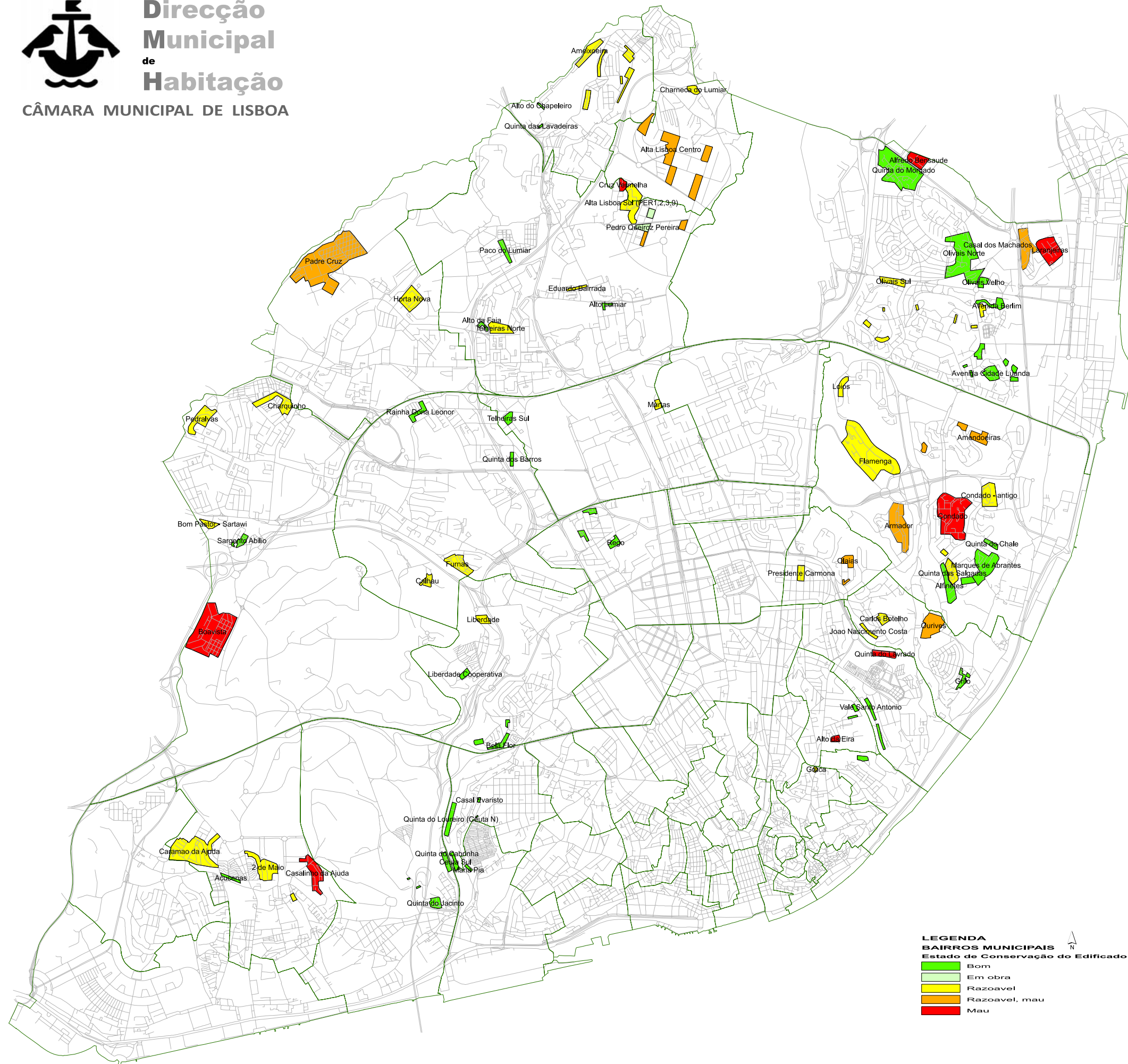
	Bairros	Estimativa Bairro	Total Zona	Observações
Zona Oriental	Armador	2.970.000 €	26.095.000 €	A curto prazo e após forte investimento no ano de 2009, propõe-se trabalhos de reabilitação de espaços exteriores. A médio prazo recomenda-se intervenção ao nível de impermeabilização nos lotes 746 a 754A e 772 a 781.
	Armador Coop.	30.000 €		Reserva pontual. Cooperativas.
	Olaias	1.115.000 €		A curto prazo propõe-se intervenção no edificado da 1ª fase das Olaias [lotes 1 a 6]. Processo: Portugal Novo.
	Carlos Botelho	920.000 €		Intervenção a médio prazo para impermeabilização de empenas e reparação de coberturas.
	Quinta do Lavrado	2.180.000 €		Reabilitação total do edificado a longo prazo.
	João do Nascimento Costa	735.000 €		Intervenções a médio - longo prazo em empenas e coberturas.
	Vale de St.º antónio	2.385.000 €		Reservas para 2018-2020 para edificado antigo do Vale de Santo António.
	Graça-Sapadores	420.000 €		Proposta a médio prazo para iniciar trabalhos de impermeabilização de empenas e tratamento de coberturas.
	Presidente Carmona	230.000 €		Processo: Alienações.
	Alto da Eira	4.000.000 €		Requalificação das duas torres. Processo: Estudo LNEC.
	Alfinetes	2.580.000 €		Intervenção destinada aos trabalhos de conservação da 4ª fase dos Alfinetes. Reserva para a 1ª, 2ª e 3ª fases.
	Marquês de Abrantes	2.330.000 €		Proposta de Investimento a médio-longo prazo com destaque para a 1ª e 2ª fase do Bairro [plano].
	Marquês de Abrantes Coop.	30.000 €		Processo: Alienações.
	Quinta das Salgadas	1.250.000 €		Conclusão de trabalhos de reabilitação do património (serralharias e instalações eléctricas). A longo prazo consideram-se os trabalhos de conservação.
	Quinta do Chalé	715.000 €		Investimento a longo prazo.
	Quinta dos Ourives	2.465.000 €		A curto prazo propõe-se requalificação dos lotes A e B, seguindo-se os lotes C e D e F,G e H. A longo prazo consideram-se os lotes E - E1.
Grilo	40.000 €	Processo: Alienações.		

	Bairros	Estimativa Bairro	Total Zona	Observações
Zona Sul	Boavista	9.005.000 €	20.422.000 €	A curto - médio prazo propõe-se a requalificação das empenas e coberturas dos lotes 11 a 18, 19 a 26 e 67 a 72. Considera-se igualmente uma reserva para manutenção de alvenarias.
	Sargento Abílio	420.000 €		Investimento a médio - longo prazo. A curto prazo considera-se a reparação de calçadas.
	Bom Pastor	525.000 €		Intervenção de reparação de empenas foi iniciada no final do ano de 2010.
	Quinta do Cabrinha	1.385.000 €		Investimento a médio prazo.
	Quinta do Loureiro	1.380.000 €		Investimento a médio - longo prazo.
	Maria Pia	335.000 €		Investimento a médio - longo prazo.
	Ceuta Sul	1.030.000 €		Investimento a médio - longo prazo.
	Casal do Evaristo	215.000 €		Investimento a médio - longo prazo.
	Quinta do Jacinto	100.000 €		Reserva pontual.
	Bela Flôr	553.000 €		Investimento a médio prazo.
	Liberdade	1.010.000 €		Investimento a médio prazo.
	Liberdade Coop.	21.000 €		Reserva pontual. Cooperativas.
	Freitas Gazul	143.000 €		Reserva pontual.
	Casalinho da Ajuda	1.390.000 €		Investimento a médio prazo.
	2 de Maio	1.400.000 €		A curto prazo iniciam-se os trabalhos de requalificação dos espaços exteriores. A médio prazo propõe-se intervenção no património nas actividades de instalações eléctricas e campanhas. A longo prazo retoma-se o investimento em termos de manutenção / conservação.
	Caramão da Ajuda	50.000€		Reserva pontual. Processo: Alienações.
Eduardo Bairrada	930.000 €	Investimento a médio prazo.		
Açucenas	530.000 €	Investimento a médio prazo.		

6. Cartografia

Junta-se 3 plantas

- Estado de conservação dos bairros municipais
- Identificação dos bairros municipais que são também BIP-ZIP (Bairros e Zonas de Intervenção Prioritária de Lisboa)
- Bairros Municipais em alienação e com alienação programada para 2011



LEGENDA
BAIRROS MUNICIPAIS
Estado de Conservação do Edificado

- Bom
- Em obra
- Razoavel
- Razoavel, mau
- Mau

Património de Habitação Municipal
Estado de Conservação do Edificado em
Bairros Municipais

Bairro	Freguesia
Padre Cruz	Carnide
Horta Nova	Carnide
Furnas	S. Domingos de Benfica
Telheiras Sul	Campo Grande
Quinta dos Barros	S. Domingos de Benfica
Charquinho	Benfica
Paço do Lumiar	Lumiar
Rego	Nossa Senhora de Fátima
Alto da Faia	Lumiar
Pedralvas	Benfica
Telheiras Norte	Lumiar
Calhau	S. Domingos de Benfica
Rainha D. Leonor	S. Domingos de Benfica
Murtas	Campo Grande

Bairro	Freguesia
Ameixoeira	Ameixoeira
Alto do Chapelheiro	Ameixoeira
Quinta das Lavadeiras	Ameixoeira
Alta de Lisboa Centro	Charneca
Charneca do Lumiar	Charneca
Alta de Lisboa Sul (PER 123,9)	Lumiar
Alto do Lumiar	Lumiar
Cruz Vermelha	Lumiar
Pedro Quieróz Pereira	Lumiar

Bairro	Freguesia
Flamenga	Marvila
Lóios	Marvila
Armador	Marvila
Condado	Marvila
Amendoeiras	Marvila
Condado - Antigo	Marvila
Casal dos Machados	S. Maria dos Olivais
Laranjeiras	S. Maria dos Olivais
Alfredo Bensaúde	S. Maria dos Olivais
Avenida de Berlim	S. Maria dos Olivais
Avenida Cidade de Luanda	S. Maria dos Olivais
Olivais Norte	S. Maria dos Olivais
Olivais Sul	S. Maria dos Olivais
Olivais Velho	S. Maria dos Olivais
Quinta do Morgado	S. Maria dos Olivais

Bairro	Freguesia
Boavista	Benfica
Bom Pastor - Issan Sartawi	Benfica
Sargento Abílio	Benfica
Casal de Cambra	
Algueirão	
Zambujal	
Casalinho da Ajuda	Ajuda
2 de Maio	Ajuda
Eduardo Bairrada	Ajuda
Açucenas	Ajuda
Caramão da Ajuda	Ajuda/S. Francisco Xavier
Quinta do Loureiro (Av. Ceuta Norte)	Santo Condestável
Av. de Ceuta Sul	Prazeres/ Santo Condestável
Quinta do Cabrinha	Alcântara
Maria Pia	Prazeres
Casal do Evaristo	Santo Condestável
Freitas Gazul	Santo Condestável
Quinta do Jacinto	Alcântara
Bela Flor	Campolide
Liberdade	Campolide
Liberdade Cooperativa	Campolide

Bairro	Freguesia
Olais	Alto Pina
João Nascimento e Costa	Beato
Carlos Botelho	Beato
Quinta do Lavrado	S. João
Vale de Santo António	S. João/ Penha de França/Santa Ingrácia
Graça	Graça
Presidente Carmona	Alto Pina
Alfinetes	Marvila
Quinta das Salgadas	Marvila
Quinta do Chalé	Marvila
Marquês de Abrantes	Marvila
Ourives	Beato
Grilo	Beato
Alto da Eira	Penha de França

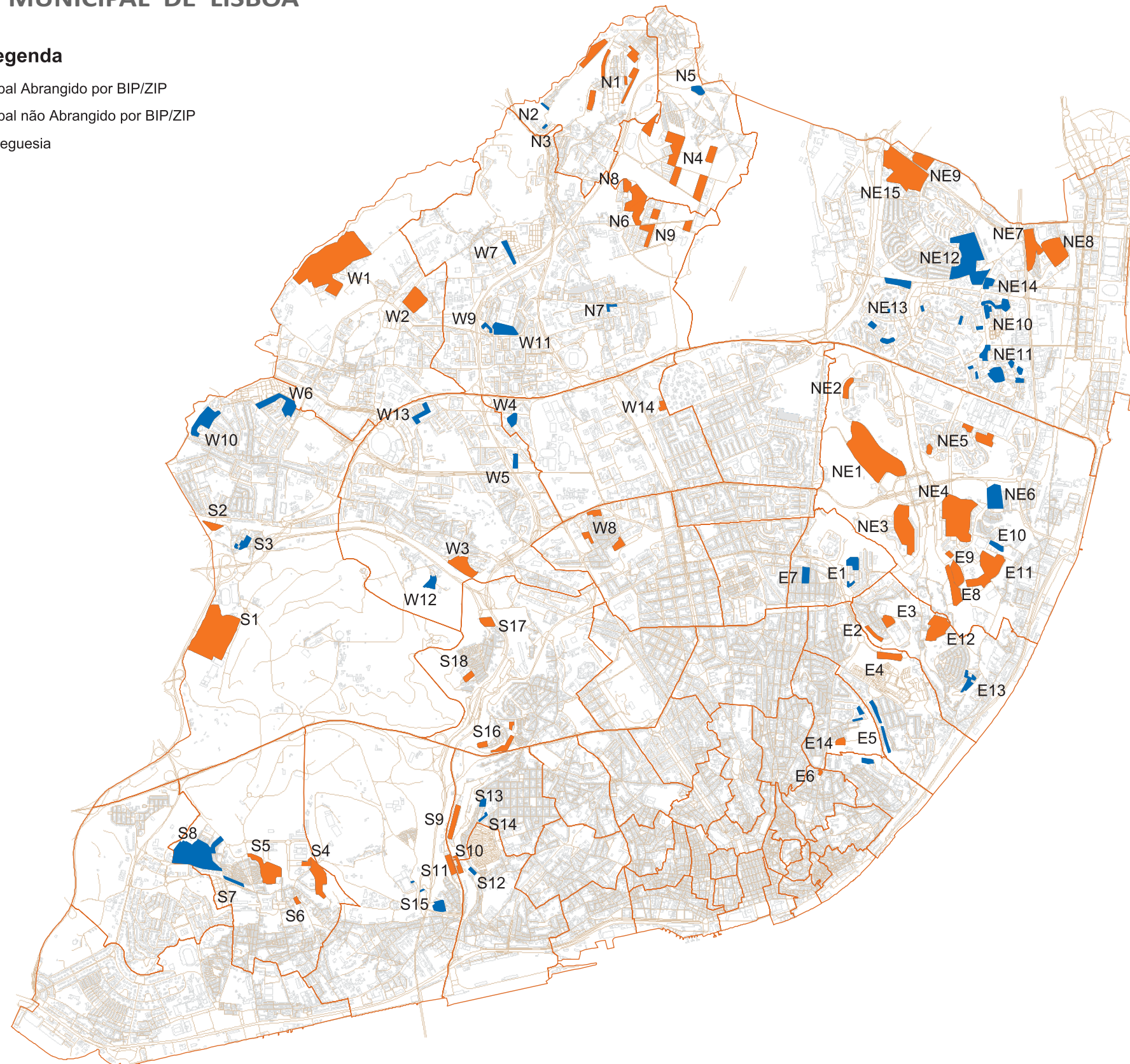


Programa
Local de
Habitação
de **Lisboa**

CÂMARA MUNICIPAL DE LISBOA

Legenda

- Bº Municipal Abrangido por BIP/ZIP
- Bº Municipal não Abrangido por BIP/ZIP
- Limites Freguesia



Bairros de Gestão GEBALIS - Incidências BIP/ZIP

Zona Ocidental

N.º mapa	Bairro	Freguesia	BIP/ZIP
W1	Padre Cruz	Carnide	16
W2	Horta Nova	Carnide	19
W3	Furnas	S. Domingos de Benfica	45
W4	Telheiras Sul	Campo Grande	
W5	Quinta dos Barros	S. Domingos de Benfica	
W6	Charquinho	Benfica	
W7	Paço do Lumiar	Lumiar	
W8	Rego	Nossa Senhora de Fátima	35
W9	Alto da Faia	Lumiar	
W10	Pedralvas	Benfica	
W11	Telheiras Norte	Lumiar	
W12	Calhau	S. Domingos de Benfica	
W13	Rainha D. Leonor	S. Domingos de Benfica	
W14	Murtas	Campo Grande	12

Zona Norte Ocidental

N.º mapa	Bairro	Freguesia	BIP/ZIP
N1	Ameixoeira	Ameixoeira	8
N2	Alto do Chapelheiro	Ameixoeira	
N3	Quinta das Lavadeiras	Ameixoeira	
N4	Alta Lisboa Centro (PER 7 e 8)	Charneca	67
N5	Charneca do Lumiar	Charneca	66
N6	Alta Lisboa Sul (PER 1,2,3 e 9)	Lumiar	67
N7	Alto Lumiar	Lumiar	
N8	Cruz Vermelha	Lumiar	25
N9	Pedro Queiroz Pereira	Lumiar	26

Zona Norte Oriental

N.º mapa	Bairro	Freguesia	BIP/ZIP
NE1	Fiamenga	Marvila	29
NE2	Loios	Marvila	27
NE3	Armador	Marvila	31
NE4	Condado	Marvila	30
NE5	Amendoieiras	Marvila	28
NE6	Condado - antigo	Marvila	
NE7	Casal dos Machados	S. Maria dos Olivais	40
NE8	Laranjeiras	S. Maria dos Olivais	39
NE9	Alfredo Bensaúde	S. Maria dos Olivais	56
NE10	Avenida Berlim	S. Maria dos Olivais	
NE11	Avenida Cidade Luanda	S. Maria dos Olivais	
NE12	Olivais Norte	S. Maria dos Olivais	
NE13	Olivais Sul	S. Maria dos Olivais	
NE14	Olivais Velho	S. Maria dos Olivais	
NE15	Quinta do Morgado	S. Maria dos Olivais	38

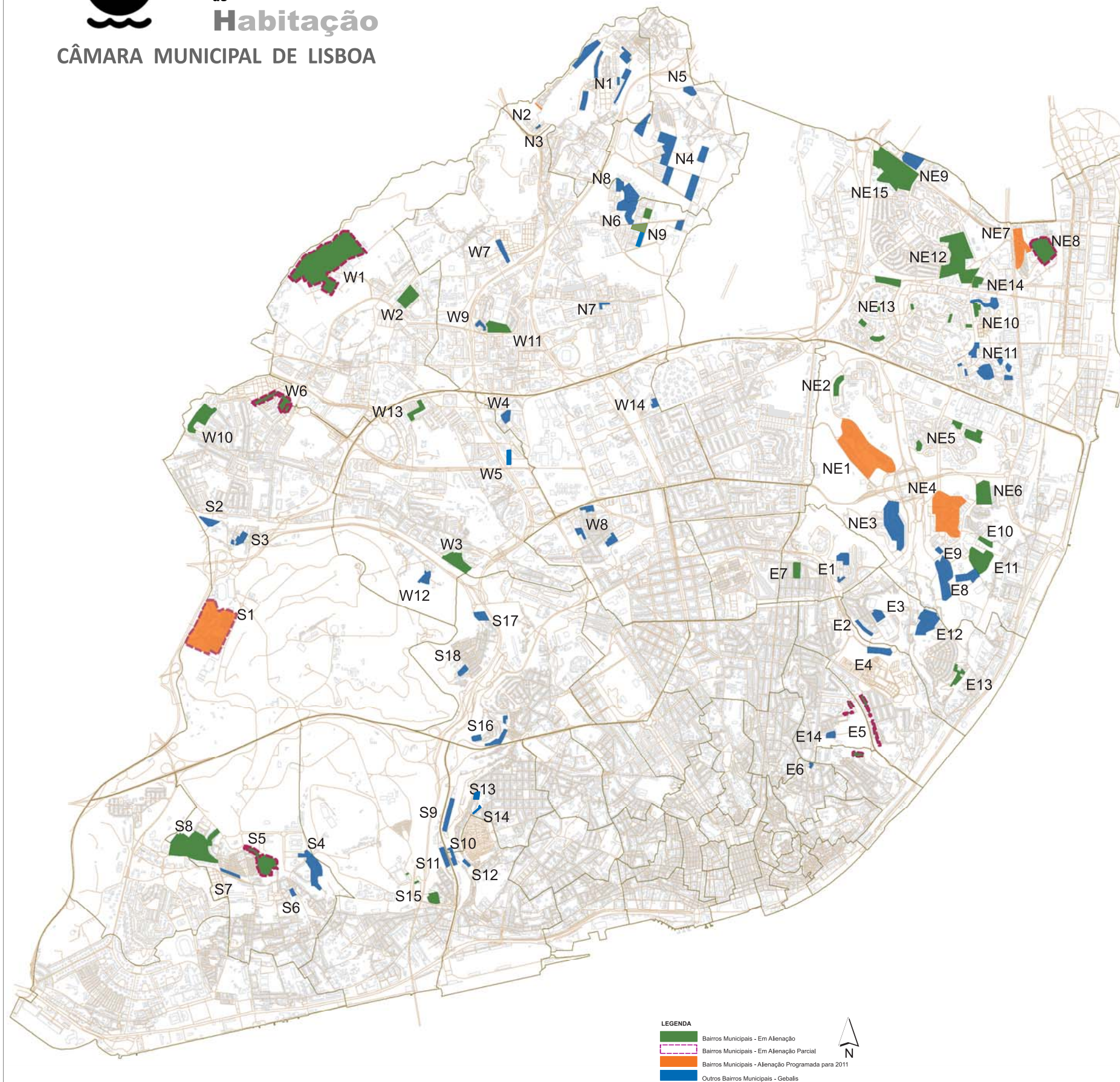
Zona Sul

N.º mapa	Bairro	Freguesia	BIP/ZIP
S1	Boavista	Benfica	10
S2	Bom Pastor - Sartawi	Benfica	11
S3	Sargento Abílio	Benfica	
	Casal de Cambra		
	Algueirão		
	Zambujal		
S4	Casalinho da Ajuda	Ajuda	1
S5	2 de Maio	Ajuda	2
S6	Eduardo Bairrada	Ajuda	63
S7	Açucenas	Ajuda	
S8	Caramão da Ajuda	Ajuda/S. Francisco Xavier	
S9	Quinta do Loureiro (Ceuta Norte)	Santo Condestável	3
S10	Ceuta Sul	Prazeres / Santo Condestável	3
S11	Quinta do Cabrinha	Alcântara	3
S12	Maria Pia	Prazeres	
S13	Casal Evaristo	Santo Condestável	
S14	Freitas Gazul	Santo Condestável	
S15	Quinta do Jacinto	Alcântara	
S16	Bela Flor	Campolide	13
S17	Liberdade 1 e 2	Campolide	14
S18	Liberdade Cooperativa	Campolide	14

Zona Oriental

N.º mapa	Bairro	Freguesia	BIP/ZIP
E1	Olaíais	Alto Pina	
E2	João Nascimento Costa	Beato	57
E3	Carlos Botelho	Beato	59
E4	Quinta do Lavrado	S. João	46
E5	Vale Santo António	S. João/Penha de França / Santa Engrácia	
E6	Graça	Graça	23
E7	Presidente Carmona	Alto Pina	
E8	Alfinetes	Marvila	32
E9	Quinta das Salgadas	Marvila	32
E10	Quinta do Chale	Marvila	
E11	Marquês de Abrantes	Marvila	33
E12	Ourives	Beato	9
E13	Grilo	Beato	
E14	Alto da Eira	Penha de França	37

Junho de 2011



Nº Mapa	Bairro	Freguesia	Processo de Alienação
W1	Padre Cruz	Carnide	Em Alienação Parcial
W2	Horta Nova	Carnide	Em Alienação
W3	Furnas	S. Domingos de Benfica	Em Alienação
W4	Telheiras Sul	Campo Grande	
W5	Quinta dos Barros	S. Domingos de Benfica	
W6	Charquinho	Benfica	Em Alienação Parcial
W7	Paço do Lumiar	Lumiar	
W8	Rego	Nossa Senhora de Fátima	
W9	Alto da Faia	Lumiar	
W10	Pedralvas	Benfica	Em Alienação
W11	Telheiras Norte	Lumiar	Em Alienação
W12	Calhau	S. Domingos de Benfica	
W13	Rainha D. Leonor	S. Domingos de Benfica	Em Alienação
W14	Murtas	Campo Grande	

Nº Mapa	Bairro	Freguesia	Processo de Alienação
N1	Ameixoeira	Ameixoeira	
N2	Alto do Chapelheiro	Ameixoeira	Alienação Programada para 2011
N3	Quinta das Lavadeiras	Ameixoeira	
N4	Alta de Lisboa Centro	Charneca	
N5	Charneca do Lumiar	Charneca	
N6	Alta de Lisboa Sul (PER 1,2,3 e 9)	Lumiar	
N7	Alto do Lumiar	Lumiar	
N8	Cruz Vermelha	Lumiar	
N9	Pedro Queiróz Pereira	Lumiar	Em Alienação

Nº Mapa	Bairro	Freguesia	Processo de Alienação
NE1	Flamenga	Marvila	Alienação Programada para 2011
NE2	Lóios	Marvila	Em Alienação
NE3	Armador	Marvila	
NE4	Condado	Marvila	Alienação Programada para 2011
NE5	Amendoeirias	Marvila	Em Alienação
NE6	Condado - Antigo	Marvila	Em Alienação
NE7	Casal dos Machados	S. Maria dos Olivais	Alienação Programada para 2011
NE8	Laranjeiras	S. Maria dos Olivais	Em Alienação Parcial
NE9	Alfredo Bensaúde	S. Maria dos Olivais	
NE10	Avenida de Berlim	S. Maria dos Olivais	
NE11	Avenida Cidade de Luanda	S. Maria dos Olivais	
NE12	Olivais Norte	S. Maria dos Olivais	Em Alienação
NE13	Olivais Sul	S. Maria dos Olivais	Em Alienação
NE14	Olivais Velho	S. Maria dos Olivais	Em Alienação
NE15	Quinta do Morgado	S. Maria dos Olivais	Em Alienação

Nº Mapa	Bairro	Freguesia	Processo de Alienação
S1	Boavista	Benfica	Alienação Parcial / Alienação Programada para 2011
S2	Bom Pastor - Issan Sartawi	Benfica	
S3	Sargento Abílio	Benfica	
S4	Casalinho da Ajuda	Ajuda	
S5	2 de Maio	Ajuda	Em Alienação Parcial
S6	Eduardo Bairrada	Ajuda	
S7	Açucenas	Ajuda	
S8	Caramão da Ajuda	Ajuda/S. Francisco Xavier	Em Alienação
S9	Quinta do Loureiro (Av. Ceuta Norte)	Santo Condestável	
S10	Av. de Ceuta Sul	Prazeres/ Santo Condestável	
S11	Quinta do Cabrinha	Alcântara	
S12	Maria Pia	Prazeres	
S13	Casal do Evaristo	Santo Condestável	
S14	Freitas Gazul	Santo Condestável	
S15	Quinta do Jacinto	Alcântara	Em Alienação
S16	Bela Flor	Campolide	
S17	Liberdade	Campolide	
S18	Liberdade Cooperativa	Campolide	
	Algueirão	Fora do Concelho	Em Alienação
	Casal de Cambra	Fora do Concelho	Em Alienação
	Zambujal	Fora do Concelho	

Nº Mapa	Bairro	Freguesia	Processo de Alienação
E1	Olaias	Alto Pina	
E2	João Nascimento Costa	Beato	
E3	Carlos Botelho	Beato	
E4	Quinta do Lavrado	S. João	
E5	Vale de Santo António	S. João/Penha de França/Santa Engrácia	Em Alienação Parcial
E6	Graça	Graça	
E7	Presidente Carmona	Alto Pina	Em Alienação
E8	Alfinetes	Marvila	
E9	Quinta das Salgadas	Marvila	
E10	Quinta do Chale	Marvila	Em Alienação
E11	Marquês de Abrantes	Marvila	Em Alienação
E12	Ourives	Beato	
E13	Grilo	Beato	Em Alienação
E14	Alto da Eira	Penha de França	